

À des fins de recherche uniquement

Anticorps Polyclonal de lapin anti-CRB1



Numéro de catalogue: 26598-1-AP

Informations de base

| | | |
|---|---|---|
| Numéro de catalogue: 26598-1-AP | Numéro d'acquisition GenBank: BC136271 | Méthode de purification: Purification par affinité contre l'antigène |
| Taille: 150ul, Concentration: 800 µg/ml by Nanodrop; | Identification du gène (NCBI): 23418 | Dilutions recommandées: IHC 1:50-1:500 |
| Hôte: Lapin | Nom complet: crumbs homolog 1 (Drosophila) | |
| Isotype: IgG | MW calculé: 1406 aa, 154 kDa | |
| Immunogen Catalog Number: AG24512 | MW observés: 150 kDa | |

Applications

Applications testées:
IHC, ELISA

Spécificité de l'espèce:
souris

Remarque-IHC: il est suggéré de démasquer l'antigène avec un tampon de TE buffer pH 9.0; (*) À défaut, 'le démasquage de l'antigène peut être effectué avec un tampon citrate pH 6,0.

Contrôles positifs:

IHC : tissu oculaire de souris, tissu cérébral de souris

Informations générales

CRB1, also known as protein crumbs homolog 1, is homologous to Drosophila Crumbs, a protein that is essential for establishing and maintaining apico-basal polarity in epithelia derived from the ectoderm (PMID: 2344615). CRB1 protein is a single transmembrane protein with a large extracellular part, containing three laminin A G domains and 19 epidermal growth-factor-like domains (PMID: 15494026, 18407265, 11734541). The expression of CRB1 is restricted to the retina and brain (PMID: 10508521). Mutations in CRB1 gene cause severe retinal dystrophies, ranging from retinitis pigmentosa (RP) to Leber congenital amaurosis (LCA) (PMID: 11734541).

Stockage

Stockage:

Stocker à -20°C. Stable pendant un an après l'expédition.

Tampon de stockage:

PBS avec azoture de sodium à 0,02 % et glycérol à 50 % pH 7,3

L'aliquotage n'est pas nécessaire pour le stockage à -20C

*** Les 20ul contiennent 0,1% de BSA.

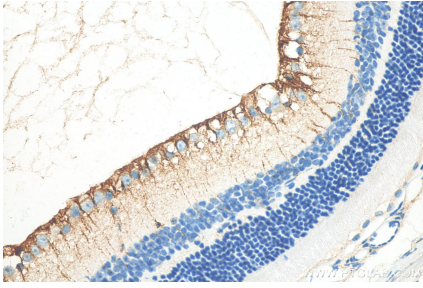
For technical support and original validation data for this product please contact:

T: 1 (888) 4PTGLAB (1-888-478-4522) (toll free in USA), or 1(312) 455-8498 (outside USA)

E: proteintech@ptglab.com
W: ptglab.com

This product is exclusively available under Proteintech Group brand and is not available to purchase from any other manufacturer.

Données de validation sélectionnées



Immunohistochemical analysis of paraffin-embedded mouse eye tissue slide using 26598-1-AP (CRB1 antibody) at dilution of 1:200 (under 40x lens). Heat mediated antigen retrieval with Tris-EDTA buffer (pH 9.0).