

À des fins de recherche uniquement

# Anticorps Polyclonal de lapin anti-PANX2



Numéro de catalogue: 26604-1-AP

Phare

1 Publications

## Informations de base

Numéro de catalogue:

26604-1-AP

Numéro d'acquisition GenBank:

BC101023

Méthode de purification:

Purification par affinité contre l'antigène

Taille:

150ul, Concentration: 1000 µg/ml by Nanodrop and 600 µg/ml by Bradford method using BSA as the standard;

Identification du gène (NCBI):

56666

Dilutions recommandées:

WB 1:500-1:2000  
IHC 1:50-1:500

Hôte:

Lapin

Nom complet:

pannexin 2

Isotype:

IgG

MW calculé

677 aa, 74 kDa

Immunogen Catalog Number:

AG24256

MW observés:

70 kDa

## Applications

Applications testées:

IHC, WB, ELISA

Demandes citées:

WB

Spécificité de l'espèce:

Humain, souris

Espèces citées:

Humain

**Remarque-IHC: il est suggéré de démasquer l'antigène avec un tampon de TE buffer pH 9,0; (\*) A défaut, le démasquage de l'antigène peut être effectué avec un tampon citrate pH 6,0.**

Contrôles positifs:

WB : tissu pulmonaire de souris, cellules PC-3, tissu splénique de souris

IHC : tissu de muscle squelettique humain, tissu rénal humain

## Informations générales

Pannexins (Panx) are proteins homologous to the invertebrate gap junction proteins called innexins (Inx) and are traditionally described as transmembrane channels. Three distinct Panx paralogs (Panx1, Panx2 and Panx3) have been identified in vertebrates. Previous reports on Panx expression and functionality are focused primarily on Panx1 and Panx3 proteins. The exact function of Panx2 remains elusive. Catalog#26604-1-AP specially recognizes the 70 kDa Panx2.

## Publications notables

Autrice	Pubmed ID	Journal	Application
Yanxue Yao	32895173	Nan Fang Yi Ke Da Xue Xue Bao	WB

## Stockage

Stockage:

Stocker à -20°C. Stable pendant un an après l'expédition.

Tampon de stockage:

PBS avec azoture de sodium à 0,02 % et glycérol à 50 % pH 7,3

L'aliquotage n'est pas nécessaire pour le stockage à -20C

\*\*\* Les 20ul contiennent 0,1% de BSA.

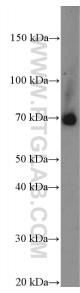
For technical support and original validation data for this product please contact:

T: 1 (888) 4PTGLAB (1-888-478-4522) (toll free in USA), or 1(312) 455-8498 (outside USA)

E: proteintech@ptglab.com  
W: ptglab.com

This product is exclusively available under Proteintech Group brand and is not available to purchase from any other manufacturer.

## Données de validation sélectionnées



mouse lung tissue were subjected to SDS PAGE followed by western blot with 26604-1-AP (PANX2 Antibody) at dilution of 1:1000 incubated at room temperature for 1.5 hours.



Immunohistochemical analysis of paraffin-embedded human skeletal muscle tissue slide using 26604-1-AP (PANX2 Antibody) at dilution of 1:200 (under 10x lens).



Immunohistochemical analysis of paraffin-embedded human skeletal muscle tissue slide using 26604-1-AP (PANX2 Antibody) at dilution of 1:200 (under 40x lens).