

À des fins de recherche uniquement

Anticorps Polyclonal de lapin anti-SAT1



Numéro de catalogue: 26611-1-AP

1 Publications

Informations de base

Numéro de catalogue:

26611-1-AP

Taille:

150ul, Concentration: 900 µg/ml by Nanodrop and 533 µg/ml by Bradford method using BSA as the standard;

Hôte:

Lapin

Isotype:

IgG

Immunogen Catalog Number:

AG24306

Numéro d'acquisition GenBank:

BC015517

Identification du gène (NCBI):

10861

Nom complet:

solute carrier family 26 (sulfate transporter), member 1

MW calculé

75 kDa

MW observés:

70 kDa-85 kDa

Méthode de purification:

Purification par affinité contre l'antigène

Dilutions recommandées:

WB 1:500-1:1000

IP 0.5-4.0 ug for IP and 1:500-1:2000 for WB

Applications

Applications testées:

IP, WB, ELISA

Demandes citées:

WB

Spécificité de l'espèce:

Humain, souris

Espèces citées:

Humain

Contrôles positifs:

WB : cellules HEK-293, tissu splénique de souris

IP : tissu rénal de souris,

Informations générales

Publications notables

Auteur	Pubmed ID	Journal	Application
Martin Walter	36410050	Chem Res Toxicol	WB

Stockage

Stockage:

Stocker à -20°C. Stable pendant un an après l'expédition.

Tampon de stockage:

PBS avec azoture de sodium à 0,02 % et glycérol à 50 % pH 7,3

L'aliquotage n'est pas nécessaire pour le stockage à -20C

*** Les 20ul contiennent 0,1% de BSA.

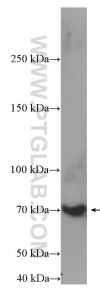
For technical support and original validation data for this product please contact:

T: 1 (888) 4PTGLAB (1-888-478-4522) (toll free in USA), or 1(312) 455-8498 (outside USA)

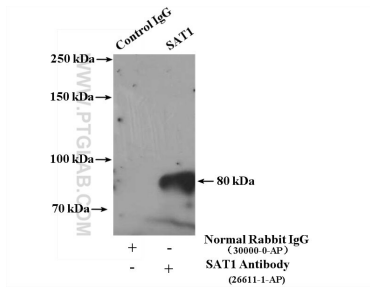
E: proteintech@ptglab.com
W: ptglab.com

This product is exclusively available under Proteintech Group brand and is not available to purchase from any other manufacturer.

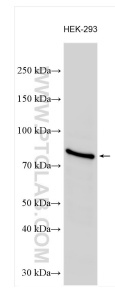
Données de validation sélectionnées



mouse spleen tissue were subjected to SDS PAGE followed by western blot with 26611-1-AP (SAT1 antibody) at dilution of 1:300 incubated at room temperature for 1.5 hours.



IP Result of anti-SAT1 (IP:26611-1-AP, 4ug; Detection:26611-1-AP 1:1000) with mouse kidney tissue lysate 5400ug.



HEK-293 cells were subjected to SDS PAGE followed by western blot with 26611-1-AP (SAT1 antibody) at dilution of 1:600 incubated at room temperature for 1.5 hours.