

À des fins de recherche uniquement

Anticorps Polyclonal de lapin anti-ALDH9A1



Numéro de catalogue: 26621-1-AP

2 Publications

Informations de base

Numéro de catalogue:

26621-1-AP

Taille:

150ul, Concentration: 650 µg/ml by Nanodrop and 400 µg/ml by Bradford method using BSA as the standard;

Hôte:

Lapin

Isotype:

IgG

Immunogen Catalog Number:

AG24312

Numéro d'acquisition GenBank:

BC151140

Identification du gène (NCBI):

223

Nom complet:

aldehyde dehydrogenase 9 family, member A1

MW calculé

518 aa, 56 kDa

MW observés:

46 kDa

Méthode de purification:

Purification par affinité contre l'antigène

Dilutions recommandées:

WB 1:500-1:2000

IHC 1:100-1:400

IF 1:50-1:500

Applications

Applications testées:

IF, IHC, WB, ELISA

Demandes citées:

WB

Spécificité de l'espèce:

Humain

Espèces citées:

Humain

Remarque-IHC: il est suggéré de démasquer l'antigène avec un tampon de TE buffer pH 9,0; (*) A défaut, le démasquage de l'antigène peut être effectué avec un tampon citrate pH 6,0.

Contrôles positifs:

WB : cellules NIH/3T3, cellules HEK-293

IHC : tissu de cancer du foie humain, tissu rénal humain

IF : cellules HeLa,

Informations générales

Aldehyde dehydrogenase 9 family member A1 (ALDH9A1), belongs to the aldehyde dehydrogenase family of proteins. ALDH9A1 has a high activity for oxidation of gamma-aminobutyraldehyde and other amino aldehydes. ALDH9A1 catalyzes the dehydrogenation of gamma-aminobutyraldehyde to gamma-aminobutyric acid. ALDH9A1 has 3 isoforms with the molecular mass of 46-56 kDa.

Publications notables

Autrice	Pubmed ID	Journal	Application
Marine C N M Blackman	36139533	Cancers (Basel)	WB
Henrick Horita	29786648	Proteomes	WB

Stockage

Stockage:

Stocker à -20°C. Stable pendant un an après l'expédition.

Tampon de stockage:

PBS avec azoture de sodium à 0,02 % et glycérol à 50 % pH 7,3

L'aliquotage n'est pas nécessaire pour le stockage à -20C

*** Les 20ul contiennent 0,1% de BSA.

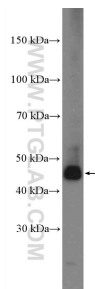
For technical support and original validation data for this product please contact:

T: 1 (888) 4PTGLAB (1-888-478-4522) (toll free in USA), or 1(312) 455-8498 (outside USA)

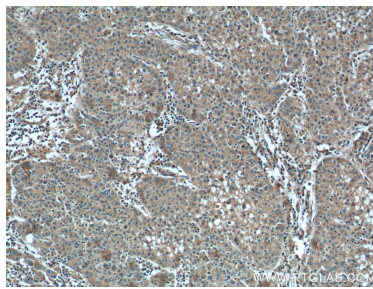
E: proteintech@ptglab.com
W: ptglab.com

This product is exclusively available under Proteintech Group brand and is not available to purchase from any other manufacturer.

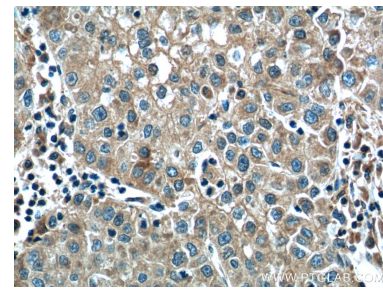
Données de validation sélectionnées



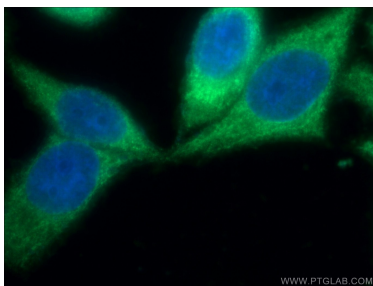
NIH/3T3 cells were subjected to SDS PAGE followed by western blot with 26621-1-AP (ALDH9A1 Antibody) at dilution of 1:1000 incubated at room temperature for 1.5 hours.



Immunohistochemical analysis of paraffin-embedded human liver cancer tissue slide using 26621-1-AP (ALDH9A1 Antibody) at dilution of 1:200 (under 10x lens). Heat mediated antigen retrieval with Tris-EDTA buffer (pH 9.0).



Immunohistochemical analysis of paraffin-embedded human liver cancer tissue slide using 26621-1-AP (ALDH9A1 Antibody) at dilution of 1:200 (under 40x lens). Heat mediated antigen retrieval with Tris-EDTA buffer (pH 9.0).



Immunofluorescent analysis of (-20°C Ethanol) fixed HeLa cells using 26621-1-AP (ALDH9A1 antibody) at dilution of 1:50 and Alexa Fluor 488-conjugated AffiniPure Goat Anti-Rabbit IgG(H+L).