

À des fins de recherche uniquement

Anticorps Polyclonal de lapin anti-BAG5



Numéro de catalogue: 26628-1-AP

Phare

1 Publications

Informations de base

Numéro de catalogue:

26628-1-AP

Taille:

150ul, Concentration: 500 µg/ml by Nanodrop and 400 µg/ml by Bradford method using BSA as the standard;

Hôte:

Lapin

Isotype:

IgG

Immunogen Catalog Number:

AG24320

Numéro d'acquisition GenBank:

BC044216

Identification du gène (NCBI):

9529

Nom complet:

BCL2-associated athanogene 5

MW calculé

51 kDa

MW observés:

48-51 kDa

Méthode de purification:

Purification par affinité contre l'antigène

Dilutions recommandées:

WB 1:1000-1:4000

IF 1:50-1:500

Applications

Applications testées:

IF, WB, ELISA

Demandes citées:

WB

Spécificité de l'espèce:

Humain, rat, souris

Espèces citées:

souris

Contrôles positifs:

WB : cellules MCF-7, cellules SH-SY5Y, cerveau de rat, cerveau de souris

IF : cellules MCF-7,

Informations générales

Publications notables

Autrice	Pubmed ID	Journal	Application
Michael R Duggan	33771978	Cell Death Discov	WB

Stockage

Stockage:

Stocker à -20°C. Stable pendant un an après l'expédition.

Tampon de stockage:

PBS avec azoture de sodium à 0,02 % et glycérol à 50 % pH 7,3

L'aliquotage n'est pas nécessaire pour le stockage à -20C

*** Les 20ul contiennent 0,1% de BSA.

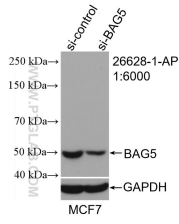
For technical support and original validation data for this product please contact:

T: 1 (888) 4PTGLAB (1-888-478-4522) (toll free in USA), or 1(312) 455-8498 (outside USA)

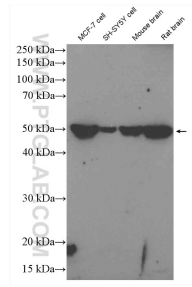
E: proteintech@ptglab.com
W: ptglab.com

This product is exclusively available under Proteintech Group brand and is not available to purchase from any other manufacturer.

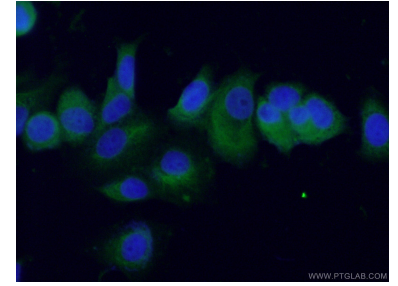
Données de validation sélectionnées



WB result of BAG5 antibody (26628-1-AP; 1:6000; incubated at room temperature for 1.5 hours) with sh-Control and sh-BAG5 transfected MCF-7 cells.



Various lysates were subjected to SDS PAGE followed by western blot with 26628-1-AP (BAG5 antibody) at dilution of 1:3000 incubated at room temperature for 1.5 hours.



Immunofluorescent analysis of (-20°C Ethanol) fixed MCF-7 cells using 26628-1-AP (BAG5 antibody) at dilution of 1:50 and Alexa Fluor 488-conjugated AffiniPure Goat Anti-Rabbit IgG(H+L).