

À des fins de recherche uniquement

Anticorps Polyclonal de lapin anti-CATSPERB



Numéro de catalogue: 26633-1-AP

Informations de base

Numéro de catalogue:
26633-1-AP

Taille:
150ul, Concentration: 800 µg/ml by
Nanodrop and 400 µg/ml by Bradford
method using BSA as the standard;

Hôte:
Lapin

Isotype:
IgG

Immunogen Catalog Number:
AG23393

Numéro d'acquisition GenBank:
BC126214

Identification du gène (NCBI):
79820

Nom complet:
cation channel, sperm-associated,
beta

MW observés:
72 kDa

Méthode de purification:
Purification par affinité contre
l'antigène

Dilutions recommandées:
WB 1:500-1:1000

Applications

Applications testées:
WB, ELISA

Spécificité de l'espèce:
Humain, souris

Contrôles positifs:

WB : cellules L02, tissu hépatique de souris

Informations générales

CATSPERB, also named as C14orf161 and CatSper-beta, is involved in sperm cell hyperactivation via its association with CATSPER1. CATSPERB has two isoforms with MW 127 kDa and 72 kDa.

Stockage

Stockage:
Stocker à -20°C. Stable pendant un an après l'expédition.

Tampon de stockage:
PBS avec azoture de sodium à 0,02 % et glycérol à 50 % pH 7,3
L'aliquotage n'est pas nécessaire pour le stockage à -20C

*** Les 20ul contiennent 0,1% de BSA.

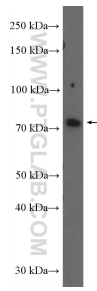
For technical support and original validation data for this product please contact:

T: 1 (888) 4PTGLAB (1-888-478-4522) (toll free
in USA), or 1(312) 455-8498 (outside USA)

E: proteintech@ptglab.com
W: ptglab.com

This product is exclusively available under Proteintech Group brand and is not available to purchase from any other manufacturer.

Données de validation sélectionnées



L02 cells were subjected to SDS PAGE followed by western blot with 26633-1-AP (CATSPERB Antibody) at dilution of 1:600 incubated at room temperature for 1.5 hours.