

À des fins de recherche uniquement

# Anticorps Polyclonal de lapin anti-CFDP1



Numéro de catalogue: 26636-1-AP

Phare

2 Publications

## Informations de base

Numéro de catalogue:

26636-1-AP

Numéro d'acquisition GenBank:

BC000991

Méthode de purification:

Purification par affinité contre l'antigène

Taille:

150ul, Concentration: 1500 µg/ml by Nanodrop and 833 µg/ml by Bradford method using BSA as the standard;

Identification du gène (NCBI):

10428

Dilutions recommandées:

WB 1:1000-1:4000

Hôte:

Lapin

Nom complet:

craniofacial development protein 1

Isotype:

IgG

MW calculé

299 aa, 34 kDa

MW observés:

45-50 kDa

Immunogen Catalog Number:

AG24425

## Applications

Applications testées:

WB, ELISA

Contrôles positifs:

WB : cellules HeLa, cellules HEK-293, cellules K-562

Demandes citées:

WB

Spécificité de l'espèce:

Humain

Espèces citées:

Humain

## Informations générales

### Publications notables

Autrice	Pubmed ID	Journal	Application
Yan Zhou	35861040	Cancer Med	WB
Shintaro Iwashita	32432658	Biosci Rep	WB

## Stockage

Stockage:

Stocker à -20°C. Stable pendant un an après l'expédition.

Tampon de stockage:

PBS avec azoture de sodium à 0,02 % et glycérol à 50 % pH 7,3

L'aliquotage n'est pas nécessaire pour le stockage à -20C

\*\*\* Les 20ul contiennent 0,1% de BSA.

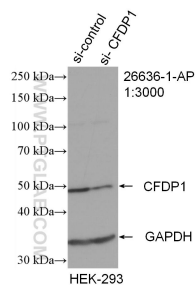
For technical support and original validation data for this product please contact:

T: 1 (888) 4PTGLAB (1-888-478-4522) (toll free in USA), or 1(312) 455-8498 (outside USA)

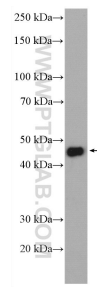
E: [proteintech@ptglab.com](mailto:proteintech@ptglab.com)  
W: [ptglab.com](http://ptglab.com)

This product is exclusively available under Proteintech Group brand and is not available to purchase from any other manufacturer.

## Données de validation sélectionnées



WB result of CFDP1 antibody (26636-1-AP; 1:3000; incubated at room temperature for 1.5 hours) with sh-Control and sh-CFDP1 transfected HEK-293 cells.



HeLa cells were subjected to SDS PAGE followed by western blot with 26636-1-AP (CFDP1 antibody) at dilution of 1:2000 incubated at room temperature for 1.5 hours.