

À des fins de recherche uniquement

Anticorps Polyclonal de lapin anti-REEP4



Numéro de catalogue: 26650-1-AP

2 Publications

Informations de base

Numéro de catalogue:

26650-1-AP

Taille:

150ul, Concentration: 700 µg/ml by Nanodrop and 460 µg/ml by Bradford method using BSA as the standard;

Hôte:

Lapin

Isotype:

IgG

Immunogen Catalog Number:

AG24569

Numéro d'acquisition GenBank:

BC013048

Identification du gène (NCBI):

80346

Nom complet:

receptor accessory protein 4

MW calculé

29 kDa

MW observés:

29 kDa

Méthode de purification:

Purification par affinité contre l'antigène

Dilutions recommandées:

WB 1:500-1:1000

IHC 1:50-1:500

IF 1:50-1:500

Applications

Applications testées:

IF, IHC, WB, ELISA

Demandes citées:

WB

Spécificité de l'espèce:

Humain, rat, souris

Espèces citées:

Humain, souris

Remarque-IHC: il est suggéré de démasquer l'antigène avec un tampon de TE buffer pH 9,0; (*) A défaut, le démasquage de l'antigène peut être effectué avec un tampon citrate pH 6,0.

Contrôles positifs:

WB : tissu testiculaire de souris, tissu testiculaire de rat

IHC : tissu testiculaire humain,

IF : cellules HeLa,

Informations générales

Publications notables

Autrice	Pubmed ID	Journal	Application
Peng-Peng Zhu	35348668	Hum Mol Genet	WB
Pengli Zheng	34912111	Nature	WB

Stockage

Stockage:

Stocker à -20°C. Stable pendant un an après l'expédition.

Tampon de stockage:

PBS avec azoture de sodium à 0,02 % et glycérol à 50 % pH 7,3

L'aliquotage n'est pas nécessaire pour le stockage à -20C

*** Les 20ul contiennent 0,1% de BSA.

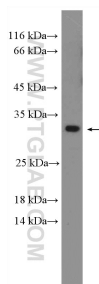
For technical support and original validation data for this product please contact:

T: 1 (888) 4PTGLAB (1-888-478-4522) (toll free in USA), or 1(312) 455-8498 (outside USA)

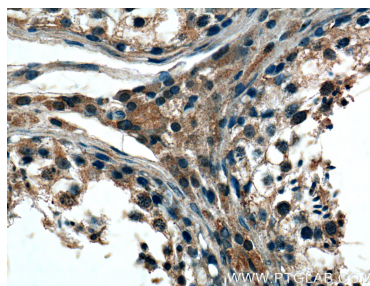
E: proteintech@ptglab.com
W: ptglab.com

This product is exclusively available under Proteintech Group brand and is not available to purchase from any other manufacturer.

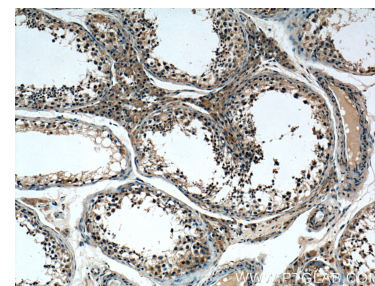
Données de validation sélectionnées



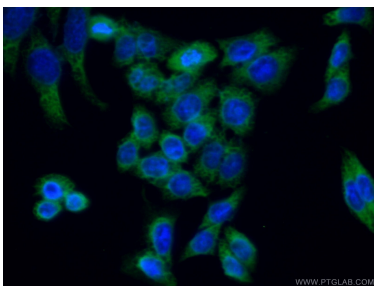
mouse testis tissue were subjected to SDS PAGE followed by western blot with 26650-1-AP (REEP4 Antibody) at dilution of 1:600 incubated at room temperature for 1.5 hours.



Immunohistochemical analysis of paraffin-embedded human testis tissue slide using 26650-1-AP (REEP4 Antibody) at dilution of 1:200 (under 40x lens).



Immunohistochemical analysis of paraffin-embedded human testis tissue slide using 26650-1-AP (REEP4 Antibody) at dilution of 1:200 (under 10x lens).



Immunofluorescent analysis of (-20°C Ethanol) fixed HeLa cells using 26650-1-AP (REEP4 antibody) at dilution of 1:50 and Alexa Fluor 488-conjugated AffiniPure Goat Anti-Rabbit IgG(H+L).