

À des fins de recherche uniquement

Anticorps Polyclonal de lapin anti-LIN37



Numéro de catalogue: 26651-1-AP

Informations de base

Numéro de catalogue:
26651-1-AP

Taille:
150ul, Concentration: 500 µg/ml by
Nanodrop and 333 µg/ml by Bradford
method using BSA as the standard;

Hôte:
Lapin

Isotype:
IgG

Immunogen Catalog Number:
AG24565

Numéro d'acquisition GenBank:
BC009071

Identification du gène (NCBI):

55957

Nom complet:
lin-37 homolog (C. elegans)

MW observés:
36 kDa

Méthode de purification:
Purification par affinité contre
l'antigène

Dilutions recommandées:
WB 1:1000-1:6000
IF 1:50-1:500

Applications

Applications testées:
IF, WB, ELISA

Spécificité de l'espèce:
Humain

Contrôles positifs:

WB : cellules A549, cellules Jurkat

IF : cellules A549,

Informations générales

LIN37, also named as Antolefinin and MSTP064, is a component of the DREAM complex (also named LINC complex). LIN37 migrates to 37 kDa for modification.

Stockage

Stockage:
Stocker à -20°C. Stable pendant un an après l'expédition.

Tampon de stockage:
PBS avec azoture de sodium à 0,02 % et glycérol à 50 % pH 7,3
L'aliquotage n'est pas nécessaire pour le stockage à -20C

*** Les 20ul contiennent 0,1% de BSA.

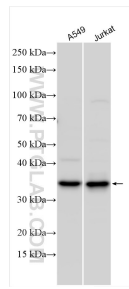
For technical support and original validation data for this product please contact:

T: 1 (888) 4PTGLAB (1-888-478-4522) (toll free
in USA), or 1(312) 455-8498 (outside USA)

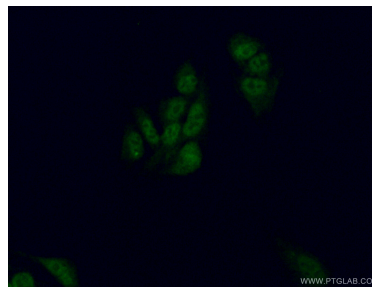
E: proteintech@ptglab.com
W: ptglab.com

This product is exclusively available under Proteintech Group brand and is not available to purchase from any other manufacturer.

Données de validation sélectionnées



Various lysates were subjected to SDS PAGE followed by western blot with 26651-1-AP (LIN37 antibody) at dilution of 1:3000 incubated at room temperature for 1.5 hours.



Immunofluorescent analysis of (4% PFA) fixed A549 cells using 26651-1-AP (LIN37 antibody) at dilution of 1:50 and Alexa Fluor 488-conjugated AffiniPure Goat Anti-Rabbit IgG(H+L).