

À des fins de recherche uniquement

Anticorps Polyclonal de lapin anti-Malectin



Numéro de catalogue: 26655-1-AP

Phare

3 Publications

Informations de base

Numéro de catalogue:

26655-1-AP

Taille:

150ul, Concentration: 450 µg/ml by Nanodrop and 267 µg/ml by Bradford method using BSA as the standard;

Hôte:

Lapin

Isotype:

IgG

Immunogen Catalog Number:

AG24379

Numéro d'acquisition GenBank:

BC000371

Identification du gène (NCBI):

9761

Nom complet:

malectin

MW calculé

292 aa, 32 kDa

MW observés:

32 kDa

Méthode de purification:

Purification par affinité contre l'antigène

Dilutions recommandées:

WB 1:500-1:1000

Applications

Applications testées:

WB, ELISA

Demandes citées:

IF, WB

Spécificité de l'espèce:

Humain, rat, souris

Espèces citées:

Humain, souris

Contrôles positifs:

WB : tissu de côlon de souris, tissu de côlon de rat, tissu placentaire humain

Informations générales

Publications notables

Autrice	Pubmed ID	Journal	Application
Ning Jiang	33144078	Exp Cell Res	WB
Naoki Fujitani	33983715	Biochemistry	WB
Shuangcheng Alivia Wu	37253728	Nat Commun	WB,IF

Stockage

Stockage:

Stocker à -20°C. Stable pendant un an après l'expédition.

Tampon de stockage:

PBS avec azoture de sodium à 0,02 % et glycérol à 50 % pH 7,3

L'aliquotage n'est pas nécessaire pour le stockage à -20C

*** Les 20ul contiennent 0,1% de BSA.

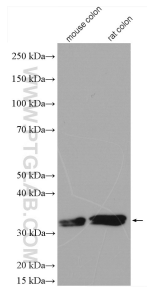
For technical support and original validation data for this product please contact:

T: 1 (888) 4PTGLAB (1-888-478-4522) (toll free in USA), or 1(312) 455-8498 (outside USA)

E: proteintech@ptglab.com
W: ptglab.com

This product is exclusively available under Proteintech Group brand and is not available to purchase from any other manufacturer.

Données de validation sélectionnées



Various lysates were subjected to SDS PAGE followed by western blot with 26655-1-AP (Malectin antibody) at dilution of 1:800 incubated at room temperature for 1.5 hours.