

À des fins de recherche uniquement

Anticorps Polyclonal de lapin anti-Calsequestrin 1



Numéro de catalogue: 26665-1-AP

4 Publications

Informations de base

Numéro de catalogue: 26665-1-AP	Numéro d'acquisition GenBank: BC022289	Méthode de purification: Purification par affinité contre l'antigène
Taille: 150ul, Concentration: 850 µg/ml by Nanodrop and 500 µg/ml by Bradford method using BSA as the standard;	Identification du gène (NCBI): 844	Dilutions recommandées: WB 1:1000-1:6000 IHC 1:50-1:500
Hôte: Lapin	Nom complet: calsequestrin 1 (fast-twitch, skeletal muscle)	
Isotype: IgG	MW calculé: 390 aa, 45 kDa	
Immunogen Catalog Number: AG24684	MW observés: 45 kDa, 63 kDa	

Applications

Applications testées: IHC, WB, ELISA	Contrôles positifs: WB : tissu cardiaque de souris, IHC : tissu de muscle squelettique humain,
Demandes citées: IHC, WB	
Spécificité de l'espèce: Humain, souris	
Espèces citées: Humain, souris	
Remarque-IHC: il est suggéré de démasquer l'antigène avec un tampon de TE buffer pH 9,0; (*) A défaut, le démasquage de l'antigène peut être effectué avec un tampon citrate pH 6,0.	

Informations générales

Publications notables

Autrice	Pubmed ID	Journal	Application
Patricia Franzka	34124155	Front Mol Biosci	WB
Nagakatsu Harada	32451822	J Muscle Res Cell Motil	WB
Yingchao Shi	35167494	JCI Insight	WB

Stockage

Stockage:
Stocker à -20°C. Stable pendant un an après l'expédition.
Tampon de stockage:
PBS avec azoture de sodium à 0,02 % et glycérol à 50 % pH 7,3
L'aliquotage n'est pas nécessaire pour le stockage à -20C

*** Les 20ul contiennent 0,1% de BSA.

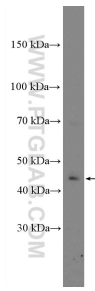
For technical support and original validation data for this product please contact:

T: 1 (888) 4PTGLAB (1-888-478-4522) (toll free in USA), or 1(312) 455-8498 (outside USA)

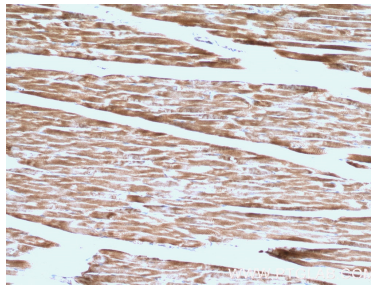
E: proteintech@ptglab.com
W: ptglab.com

This product is exclusively available under Proteintech Group brand and is not available to purchase from any other manufacturer.

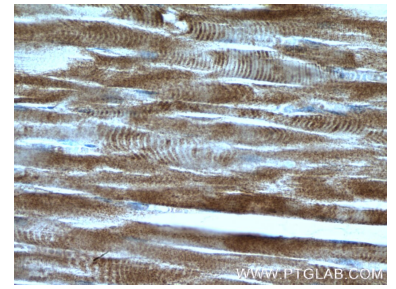
Données de validation sélectionnées



mouse heart tissue were subjected to SDS PAGE followed by western blot with 26665-1-AP (Calsequestrin antibody at dilution of 1:3000 incubated at room temperature for 1.5 hours.



Immunohistochemical analysis of paraffin-embedded human skeletal muscle tissue slide using 26665-1-AP(Calsequestrin antibody) at dilution of 1:200 (under 10x lens).



Immunohistochemical analysis of paraffin-embedded human skeletal muscle tissue slide using 26665-1-AP(Calsequestrin antibody) at dilution of 1:200 (under 40x lens).