

À des fins de recherche uniquement

# Anticorps Polyclonal de lapin anti-MAEL



Numéro de catalogue: 26666-1-AP

1 Publications

## Informations de base

Numéro de catalogue:

26666-1-AP

Numéro d'acquisition GenBank:

BC028595

Méthode de purification:

Purification par affinité contre l'antigène

Taille:

150ul, Concentration: 650 µg/ml by Nanodrop and 333 µg/ml by Bradford method using BSA as the standard;

Identification du gène (NCBI):

84944

Dilutions recommandées:

WB 1:1000-1:4000  
IHC 1:50-1:500

Hôte:

Lapin

MW calculé

434 aa, 49 kDa

Isotype:

IgG

MW observés:

46-50 kDa

Immunogen Catalog Number:

AG24524

## Applications

Applications testées:

IHC, WB, ELISA

Demandes citées:

IF, IHC, RIP, WB

Spécificité de l'espèce:

Humain, rat, souris

Espèces citées:

Humain

**Remarque-IHC: il est suggéré de démasquer l'antigène avec un tampon de TE buffer pH 9,0; (\*) À défaut, le démasquage de l'antigène peut être effectué avec un tampon citrate pH 6,0.**

Contrôles positifs:

WB : tissu testiculaire de rat, tissu testiculaire de souris

IHC : tissu testiculaire humain, tissu testiculaire de souris

## Informations générales

### Publications notables

Autrice	Pubmed ID	Journal	Application
Yu-Sheng Cheng	36779514	Andrology	WB, IHC, IF, RIP

## Stockage

Stockage:

Stocker à -20°C. Stable pendant un an après l'expédition.

Tampon de stockage:

PBS avec azoture de sodium à 0,02 % et glycérol à 50 % pH 7,3

L'aliquotage n'est pas nécessaire pour le stockage à -20C

\*\*\* Les 20ul contiennent 0,1% de BSA.

For technical support and original validation data for this product please contact:

T: 1 (888) 4PTGLAB (1-888-478-4522) (toll free in USA), or 1(312) 455-8498 (outside USA)

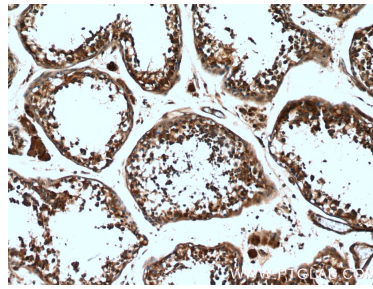
E: proteintech@ptglab.com  
W: ptglab.com

This product is exclusively available under Proteintech Group brand and is not available to purchase from any other manufacturer.

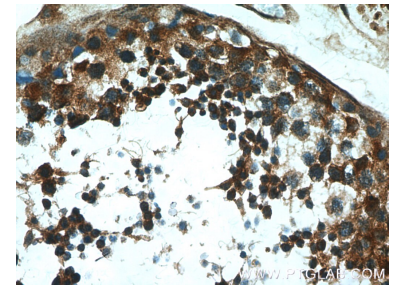
## Données de validation sélectionnées



rat testis tissue were subjected to SDS PAGE followed by western blot with 26666-1-AP (MAEL Antibody) at dilution of 1:2000 incubated at room temperature for 1.5 hours.



Immunohistochemical analysis of paraffin-embedded human testis tissue slide using 26666-1-AP (MAEL Antibody) at dilution of 1:200 (under 10x lens).



Immunohistochemical analysis of paraffin-embedded human testis tissue slide using 26666-1-AP (MAEL Antibody) at dilution of 1:200 (under 40x lens).