

À des fins de recherche uniquement

Anticorps Polyclonal de lapin anti-BDKRB1



Numéro de catalogue: 26672-1-AP

1 Publications

Informations de base

Numéro de catalogue:

26672-1-AP

Numéro d'acquisition GenBank:

BC034705

Méthode de purification:

Purification par affinité contre l'antigène

Taille:

150ul, Concentration: 650 µg/ml by Nanodrop and 367 µg/ml by Bradford method using BSA as the standard;

Identification du gène (NCBI):

623

Dilutions recommandées:

WB 1:1000-1:4000
IHC 1:50-1:500

Hôte:

Lapin

Nom complet:

bradykinin receptor B1

MW calculé

353 aa, 40 kDa

Isotype:

IgG

MW observés:

40 kDa

Immunogen Catalog Number:

AG24745

Applications

Applications testées:

IHC, WB, ELISA

Demandes citées:

IHC

Spécificité de l'espèce:

Humain

Espèces citées:

Humain

Remarque-IHC: il est suggéré de démasquer l'antigène avec un tampon de TE buffer pH 9,0; (*) À défaut, le démasquage de l'antigène peut être effectué avec un tampon citrate pH 6,0.

Contrôles positifs:

WB : cellules HUVEC,

IHC : tissu rénal humain, tissu pancréatique humain

Informations générales

Publications notables

Autrice	Pubmed ID	Journal	Application
Xiao-Tian Ni	35634493	Front Endocrinol (Lausanne)	IHC

Stockage

Stockage:

Stocker à -20°C. Stable pendant un an après l'expédition.

Tampon de stockage:

PBS avec azoture de sodium à 0,02 % et glycérol à 50 % pH 7,3

L'aliquotage n'est pas nécessaire pour le stockage à -20C

*** Les 20ul contiennent 0,1% de BSA.

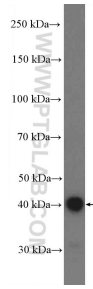
For technical support and original validation data for this product please contact:

T: 1 (888) 4PTGLAB (1-888-478-4522) (toll free in USA), or 1(312) 455-8498 (outside USA)

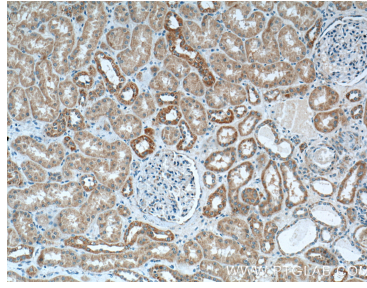
E: proteintech@ptglab.com
W: ptglab.com

This product is exclusively available under Proteintech Group brand and is not available to purchase from any other manufacturer.

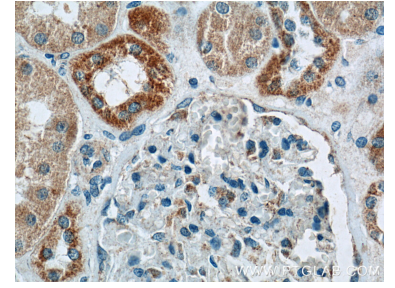
Données de validation sélectionnées



HUVEC cells were subjected to SDS PAGE followed by western blot with 26672-1-AP (BDKRB1 Antibody) at dilution of 1:2000 incubated at room temperature for 1.5 hours.



Immunohistochemical analysis of paraffin-embedded human kidney tissue slide using 26672-1-AP (BDKRB1 Antibody) at dilution of 1:200 (under 10x lens).



Immunohistochemical analysis of paraffin-embedded human kidney tissue slide using 26672-1-AP (BDKRB1 Antibody) at dilution of 1:200 (under 40x lens).