

À des fins de recherche uniquement

Anticorps Polyclonal de lapin anti-INPPL1



Numéro de catalogue: 26678-1-AP

Informations de base

Numéro de catalogue:

26678-1-AP

Taille:

150ul, Concentration: 700 µg/ml by Nanodrop;

Hôte:

Lapin

Isotype:

IgG

Immunogen Catalog Number:

AG24790

Numéro d'acquisition GenBank:

BC140853

Identification du gène (NCBI):

3636

Nom complet:

inositol polyphosphate phosphatase-like 1

MW calculé

1258 aa, 139 kDa

MW observés:

150 kDa

Méthode de purification:

Purification par affinité contre l'antigène

Dilutions recommandées:

WB 1:500-1:3000

IP 0.5-4.0 ug for IP and 1:500-1:1000 for WB

Applications

Applications testées:

IP, WB, ELISA

Spécificité de l'espèce:

Humain, souris

Contrôles positifs:

WB : cellules HeLa, cellules NIH/3T3

IP : cellules HeLa,

Informations générales

Stockage

Stockage:

Stocker à -20°C. Stable pendant un an après l'expédition.

Tampon de stockage:

PBS avec azoture de sodium à 0,02 % et glycérol à 50 % pH 7,3

L'aliquotage n'est pas nécessaire pour le stockage à -20C

***** Les 20ul contiennent 0,1% de BSA.**

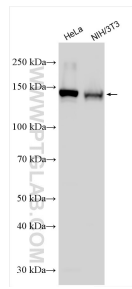
For technical support and original validation data for this product please contact:

T: 1 (888) 4PTGLAB (1-888-478-4522) (toll free in USA), or 1(312) 455-8498 (outside USA)

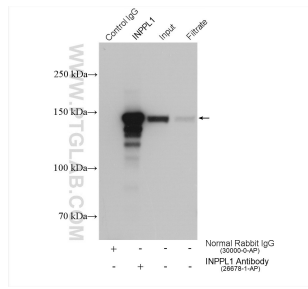
E: proteintech@ptglab.com
W: ptglab.com

This product is exclusively available under Proteintech Group brand and is not available to purchase from any other manufacturer.

Données de validation sélectionnées



Various lysates were subjected to SDS PAGE followed by western blot with 26678-1-AP (INPPL1 antibody) at dilution of 1:1500 incubated at room temperature for 1.5 hours.



IP result of anti-INPPL1(IP:26678-1-AP, 4ug; Detection:26678-1-AP 1:800) with HeLa cells lysate 2520 ug.