

À des fins de recherche uniquement

# Anticorps Polyclonal de lapin anti-PARL



Numéro de catalogue: 26679-1-AP

5 Publications

## Informations de base

<b>Numéro de catalogue:</b> 26679-1-AP	<b>Numéro d'acquisition GenBank:</b> BC014058	<b>Méthode de purification:</b> Purification par affinité contre l'antigène
<b>Taille:</b> 150ul, Concentration: 700 µg/ml by Nanodrop and 467 µg/ml by Bradford method using BSA as the standard;	<b>Identification du gène (NCBI):</b> 55486	<b>Dilutions recommandées:</b> WB 1:500-1:2000 IHC 1:50-1:500
<b>Hôte:</b> Lapin	<b>Nom complet:</b> presenilin associated, rhomboid-like	
<b>Isotype:</b> IgG	<b>MW calculé:</b> 42 kDa	
<b>Immunogen Catalog Number:</b> AG24789	<b>MW observés:</b> 36-42 kDa	

## Applications

### Applications testées:

IHC, WB, ELISA

### Demandes citées:

IHC, WB

### Spécificité de l'espèce:

Humain, souris

### Espèces citées:

Humain, souris

**Remarque-IHC: il est suggéré de démasquer l'antigène avec un tampon de TE buffer pH 9,0; (\*) A défaut, 'le démasquage de l'antigène peut être effectué avec un tampon citrate pH 6,0.**

### Contrôles positifs:

WB : cellules 3T3-L1, cellules HEK-293, cellules HeLa, cellules Neuro-2a

IHC : tissu de cancer de la prostate humain, tissu de cancer du foie humain

## Informations générales

PARL (Presenilin associated rhomboid like), is a member of the rhomboid family of intramembrane serine proteases that is localized to the inner mitochondrial membrane. PARL has 2 isoforms produced by alternative splicing with the molecular mass of 42 kDa and 37 kDa. PARL regulates mitochondrial remodeling and apoptosis through regulated substrate proteolysis. Proteolytic processing of PARL may result in the release of a small peptide, P-beta, which may transit to the nucleus. The self-regulated cleavage of PARL at positions 52-53 (α-site) and 77--78 (β-site) produce two cleaved forms of PARL named MAMP and PACT with the molecular mass of 36 kDa and 33 kDa respectively (PMID: 14732705, 28178523).

## Publications notables

Autrice	Pubmed ID	Journal	Application
Arianna F Anzmann	34314685	J Biol Chem	WB
Hao Liang	35860016	Front Pharmacol	IHC
Meiyu Cheng	35163244	Int J Mol Sci	WB

## Stockage

### Stockage:

Stocker à -20°C. Stable pendant un an après l'expédition.

### Tampon de stockage:

PBS avec azoture de sodium à 0,02 % et glycérol à 50 % pH 7,3

L'aliquotage n'est pas nécessaire pour le stockage à -20C

\*\*\* Les 20ul contiennent 0,1% de BSA.

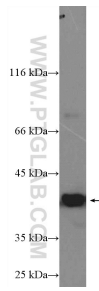
For technical support and original validation data for this product please contact:

T: 1 (888) 4PTGLAB (1-888-478-4522) (toll free in USA), or 1(312) 455-8498 (outside USA)

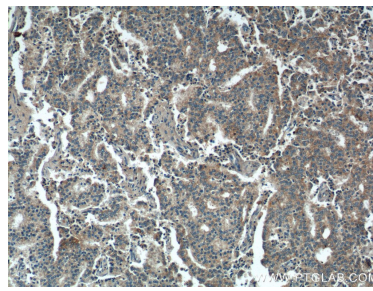
E: proteintech@ptglab.com  
W: ptglab.com

This product is exclusively available under Proteintech Group brand and is not available to purchase from any other manufacturer.

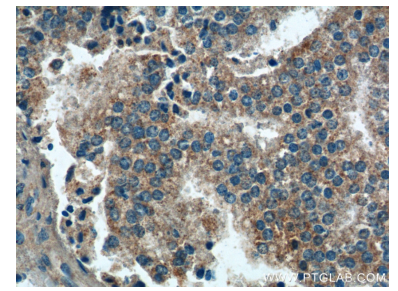
## Données de validation sélectionnées



3T3-L1 cells were subjected to SDS PAGE followed by western blot with 26679-1-AP (PARL Antibody) at dilution of 1:1000 incubated at room temperature for 1.5 hours.



Immunohistochemical analysis of paraffin-embedded human prostate cancer tissue slide using 26679-1-AP (PARL Antibody) at dilution of 1:200 (under 10x lens).



Immunohistochemical analysis of paraffin-embedded human prostate cancer tissue slide using 26679-1-AP (PARL Antibody) at dilution of 1:200 (under 40x lens).