

À des fins de recherche uniquement

# Anticorps Polyclonal de lapin anti-ATP6V1H



Numéro de catalogue: 26683-1-AP

6 Publications

## Informations de base

Numéro de catalogue:

26683-1-AP

Taille:

150ul, Concentration: 600 µg/ml by Nanodrop and 367 µg/ml by Bradford method using BSA as the standard;

Hôte:

Lapin

Isotype:

IgG

Immunogen Catalog Number:

AG24688

Numéro d'acquisition GenBank:

BC025275

Identification du gène (NCBI):

51606

Nom complet:

ATPase, H<sup>+</sup> transporting, lysosomal 50/57kDa, V1 subunit H

MW calculé

483 aa, 56 kDa

MW observés:

50 kDa

Méthode de purification:

Purification par affinité contre l'antigène

Dilutions recommandées:

WB 1:200-1:1000

IP 0.5-4.0 ug for IP and 1:200-1:1000 for WB

## Applications

Applications testées:

IP, WB, ELISA

Demandes citées:

WB

Spécificité de l'espèce:

Humain

Espèces citées:

Humain, rat, souris

Contrôles positifs:

WB : tissu cérébral de souris, tissu cérébral de rat

IP : tissu cérébral de souris,

## Informations générales

### Publications notables

Autrice	Pubmed ID	Journal	Application
Jong-Jer Lee	31672277	Biochem Biophys Res Commun	WB
Vishwanatha K Rao	30317586	J Cell Physiol	WB
Zhenxing Zhang	35662396	Mol Cell	WB

## Stockage

Stockage:

Stocker à -20°C. Stable pendant un an après l'expédition.

Tampon de stockage:

PBS avec azoture de sodium à 0,02 % et glycérol à 50 % pH 7,3

L'aliquotage n'est pas nécessaire pour le stockage à -20C

\*\*\* Les 20ul contiennent 0,1% de BSA.

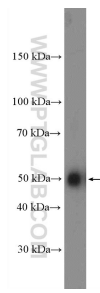
For technical support and original validation data for this product please contact:

T: 1 (888) 4PTGLAB (1-888-478-4522) (toll free in USA), or 1(312) 455-8498 (outside USA)

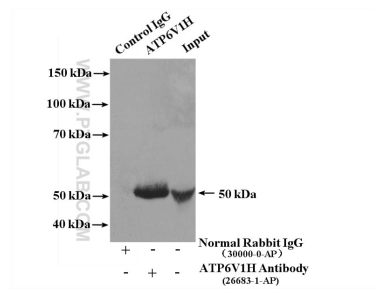
E: [proteintech@ptglab.com](mailto:proteintech@ptglab.com)  
W: [ptglab.com](http://ptglab.com)

This product is exclusively available under Proteintech Group brand and is not available to purchase from any other manufacturer.

## Données de validation sélectionnées



mouse brain tissue were subjected to SDS PAGE followed by western blot with 26683-1-AP (ATP6V1H Antibody) at dilution of 1:300 incubated at room temperature for 1.5 hours.



IP Result of anti-ATP6V1H (IP:26683-1-AP, 4ug; Detection:26683-1-AP 1:300) with mouse brain tissue lysate 3000ug.