

À des fins de recherche uniquement

Anticorps Polyclonal de lapin anti-P3H1



Numéro de catalogue: 26691-1-AP

1 Publications

Informations de base

Numéro de catalogue:

26691-1-AP

Taille:

150ul, Concentration: 600 µg/ml by Nanodrop and 367 µg/ml by Bradford method using BSA as the standard;

Hôte:

Lapin

Isotype:

IgG

Immunogen Catalog Number:

AG24904

Numéro d'acquisition GenBank:

BC108311

Identification du gène (NCBI):

64175

Nom complet:

leucine proline-enriched proteoglycan (leprecan) 1

MW calculé

83 kDa

MW observés:

83 kDa

Méthode de purification:

Purification par affinité contre l'antigène

Dilutions recommandées:

WB 1:1000-1:4000

IHC 1:50-1:500

Applications

Applications testées:

IHC, WB, ELISA

Demandes citées:

IHC, WB

Spécificité de l'espèce:

Humain

Espèces citées:

Humain

Remarque-IHC: il est suggéré de démasquer l'antigène avec un tampon de TE buffer pH 9,0; (*) A défaut, le démasquage de l'antigène peut être effectué avec un tampon citrate pH 6,0.

Contrôles positifs:

WB : cellules HeLa,

IHC : tissu testiculaire humain, tissu placentaire humain

Informations générales

P3H1 (prolyl 3-hydroxylase 1, also known as LEPRE1) is a member of the leprecan family of proteins, which also include P3H2, P3H3, CRTAP and SC56. Collagen prolyl hydroxylases are required for proper collagen biosynthesis, folding, and assembly. P3H1 is localized to the endoplasmic reticulum and has prolyl 3-hydroxylase activity catalyzing the post-translational formation of 3-hydroxyproline in -Xaa-Pro-Gly- sequences in collagens, especially types IV and V. Mutations in this gene are associated with osteogenesis imperfecta type VIII.

Publications notables

Autrice	Pubmed ID	Journal	Application
Chunlei Li	36339646	J Oncol	WB, IHC

Stockage

Stockage:

Stocker à -20°C. Stable pendant un an après l'expédition.

Tampon de stockage:

PBS avec azoture de sodium à 0,02 % et glycérol à 50 % pH 7,3

L'aliquotage n'est pas nécessaire pour le stockage à -20C

*** Les 20ul contiennent 0,1% de BSA.

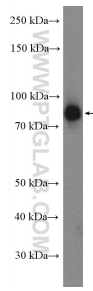
For technical support and original validation data for this product please contact:

T: 1 (888) 4PTGLAB (1-888-478-4522) (toll free in USA), or 1(312) 455-8498 (outside USA)

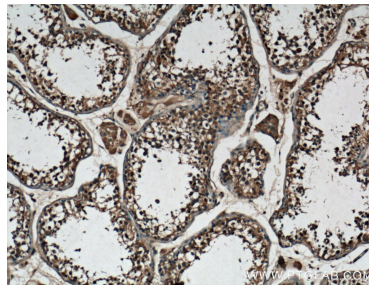
E: proteintech@ptglab.com
W: ptglab.com

This product is exclusively available under Proteintech Group brand and is not available to purchase from any other manufacturer.

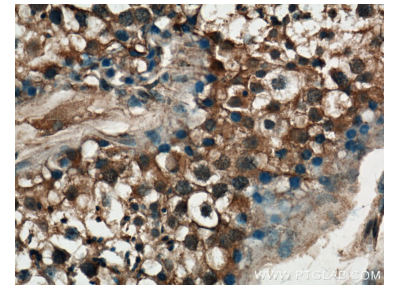
Données de validation sélectionnées



HeLa cells were subjected to SDS PAGE followed by western blot with 26691-1-AP (P3H1 Antibody) at dilution of 1:2000 incubated at room temperature for 1.5 hours.



Immunohistochemical analysis of paraffin-embedded human testis tissue slide using 26691-1-AP (P3H1 antibody at dilution of 1:200 (under 10x lens).



Immunohistochemical analysis of paraffin-embedded human testis tissue slide using 26691-1-AP (P3H1 antibody at dilution of 1:200 (under 40x lens).