

À des fins de recherche uniquement

Anticorps Polyclonal de lapin anti-WDR35



Numéro de catalogue: 26701-1-AP

Informations de base

Numéro de catalogue:

26701-1-AP

Taille:

150ul, Concentration: 300 µg/ml by Nanodrop;

Hôte:

Lapin

Isotype:

IgG

Immunogen Catalog Number:

AG24965

Numéro d'acquisition GenBank:

BC036659

Identification du gène (NCBI):

57539

Nom complet:

WD repeat domain 35

MW calculé

1170 aa, 132 kDa

Méthode de purification:

Purification par affinité contre l'antigène

Dilutions recommandées:

IF 1:200-1:800

Applications

Applications testées:

IF, ELISA

Spécificité de l'espèce:

canin, Humain

Contrôles positifs:

IF : cellules MDCK, cellules hTERT-RPE1

Informations générales

WDR35, a component of the IFT complex A (IFT-A), is required for retrograde ciliary transport and entry into cilia of G protein-coupled receptors (GPCRs). It is involved in ciliogenesis and ciliary protein trafficking (PMID:21473986, PMID:28400947, PMID:29220510). It may promote CASP3 activation and TNF-stimulated apoptosis (PMID: 20193664).

Stockage

Stockage:

Stocker à -20°C. Stable pendant un an après l'expédition.

Tampon de stockage:

PBS avec azoture de sodium à 0,02 % et glycérol à 50 % pH 7,3

L'aliquotage n'est pas nécessaire pour le stockage à -20C

***** Les 20ul contiennent 0,1% de BSA.**

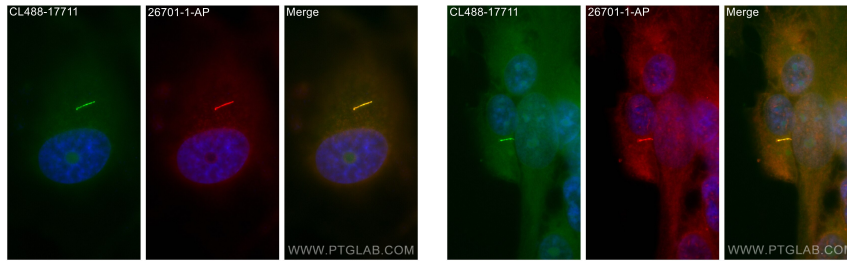
For technical support and original validation data for this product please contact:

T: 1 (888) 4PTGLAB (1-888-478-4522) (toll free in USA), or 1(312) 455-8498 (outside USA)

E: proteintech@ptglab.com
W: ptglab.com

This product is exclusively available under Proteintech Group brand and is not available to purchase from any other manufacturer.

Données de validation sélectionnées



Immunofluorescent analysis of (-20°C Methanol) fixed MDCK cells using WDR35 antibody (26701-1-AP) at dilution of 1:400 and CoraLite® 594-Conjugated AffiniPure Goat Anti-Rabbit IgG(H+L), CoraLite® Plus 488 ARL13B antibody (CL488-17711, green).

Immunofluorescent analysis of (-20°C Methanol) fixed hTERT-RPE1 cells using WDR35 antibody (26701-1-AP) at dilution of 1:400 and CoraLite® 594-Conjugated AffiniPure Goat Anti-Rabbit IgG(H+L), CoraLite® Plus 488 ARL13B antibody (CL488-17711, green).