

À des fins de recherche uniquement

# Anticorps Polyclonal de lapin anti-FLVCR2



Numéro de catalogue: 26704-1-AP

1 Publications

## Informations de base

Numéro de catalogue: 26704-1-AP	Numéro d'acquisition GenBank: BC019087	Méthode de purification: Purification par affinité contre l'antigène
Taille: 150ul , Concentration: 1000 µg/ml by Nanodrop;	Identification du gène (NCBI): 55640	Dilutions recommandées: WB 1:500-1:2000
Hôte: Lapin	Nom complet: feline leukemia virus subgroup C cellular receptor family, member 2	
Isotype: IgG	MW calculé: 526 aa, 57 kDa	
Immunogen Catalog Number: AG24928	MW observés: 65-70 kDa	

## Applications

Applications testées: WB, ELISA	Contrôles positifs: WB : tissu hépatique de souris, foie de rat
Demandes citées: WB	
Spécificité de l'espèce: Humain, rat, souris	
Espèces citées: Humain	

## Informations générales

### Publications notables

Autrice	Pubmed ID	Journal	Application
Xiuhua Su	36313565	Front Cell Dev Biol	WB

## Stockage

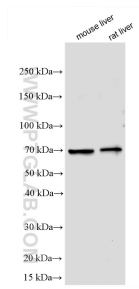
**Stockage:**  
Stocker à -20°C. Stable pendant un an après l'expédition.  
**Tampon de stockage:**  
PBS avec azoture de sodium à 0,02 % et glycérol à 50 % pH 7,3  
L'aliquotage n'est pas nécessaire pour le stockage à -20C

\*\*\* Les 20ul contiennent 0,1% de BSA.

For technical support and original validation data for this product please contact:  
T: 1 (888) 4PTGLAB (1-888-478-4522) (toll free in USA), or 1(312) 455-8498 (outside USA)  
E: proteintech@ptglab.com  
W: ptglab.com

This product is exclusively available under Proteintech Group brand and is not available to purchase from any other manufacturer.

## Données de validation sélectionnées



Various lysates were subjected to SDS PAGE followed by western blot with 26704-1-AP (FLVCR2 antibody) at dilution of 1:1000 incubated at room temperature for 1.5 hours.