

À des fins de recherche uniquement

# Anticorps Polyclonal de lapin anti-ATP8



Numéro de catalogue: 26723-1-AP

31 Publications

## Informations de base

<b>Numéro de catalogue:</b> 26723-1-AP	<b>Numéro d'acquisition GenBank:</b> YP_003024030	<b>Méthode de purification:</b> Purification par affinité contre l'antigène
<b>Taille:</b> 150ul , Concentration: 850 µg/ml by Nanodrop and 667 µg/ml by Bradford method using BSA as the standard;	<b>Identification du gène (NCBI):</b> 4509	<b>Dilutions recommandées:</b> WB 1:500-1:1000 IHC 1:50-1:500 IF 1:50-1:500
<b>Hôte:</b> Lapin	<b>Nom complet:</b> ATP synthase 8; ATPase subunit 8	
<b>Isotype:</b> IgG	<b>MW calculé:</b> 8 kDa	
	<b>MW observés:</b> 8 kDa	

## Applications

<b>Applications testées:</b> IF, IHC, WB, ELISA	<b>Contrôles positifs:</b> WB : cellules HEK-293, cellules HepG2, cellules LNCaP
<b>Demandes citées:</b> WB	<b>IHC :</b> tissu de cervelet de souris,
<b>Spécificité de l'espèce:</b> Humain, porc, rat, souris	<b>IF :</b> cellules HeLa, cellules HepG2
<b>Espèces citées:</b> Humain, poisson-zèbre, souris	

**Remarque-IHC: il est suggéré de démasquer l'antigène avec un tampon de TE buffer pH 9,0; (\*) À défaut, 'le démasquage de l'antigène peut être 'effectué avec un tampon citrate pH 6,0.**

## Informations générales

ATP8 is a subunit of FO, the functional domain of mitochondrial ATP synthase or complex V. Mutation of ATP8 has been reported as the cause of apical hypertrophic cardiomyopathy and neuropathy.

## Publications notables

Autrice	Pubmed ID	Journal	Application
Benedetta Ruzzenente	30252186	Hum Mutat	WB
Ying Shu	36314841	EMBO J	WB
Xiang Zhuang	31628462	Carcinogenesis	WB

## Stockage

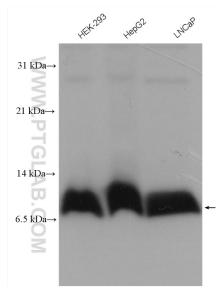
**Stockage:**  
Stocker à -20°C. Stable pendant un an après l'expédition.  
**Tampon de stockage:**  
PBS avec azoture de sodium à 0,02 % et glycérol à 50 % pH 7,3  
L'aliquotage n'est pas nécessaire pour le stockage à -20C

\*\*\* Les 20ul contiennent 0,1% de BSA.

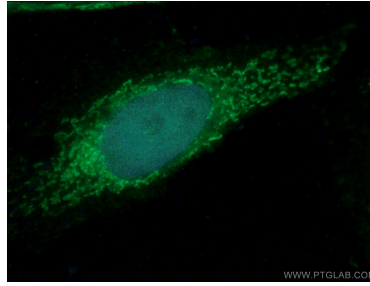
For technical support and original validation data for this product please contact:  
T: 1 (888) 4PTGLAB (1-888-478-4522) (toll free in USA), or 1(312) 455-8498 (outside USA)  
E: proteintech@ptglab.com  
W: ptglab.com

This product is exclusively available under Proteintech Group brand and is not available to purchase from any other manufacturer.

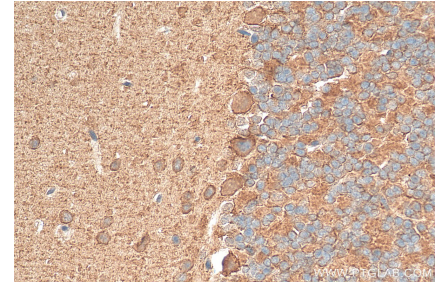
## Données de validation sélectionnées



Various lysates were subjected to SDS PAGE followed by western blot with 26723-1-AP (ATP8 antibody) at dilution of 1:600 incubated at room temperature for 1.5 hours.



Immunofluorescent analysis of (4% PFA) fixed HeLa cells using 26723-1-AP (ATP8 antibody) at dilution of 1:50 and Alexa Fluor 488-Conjugated AffiniPure Goat Anti-Rabbit IgG(H+L).



Immunohistochemical analysis of paraffin-embedded mouse cerebellum tissue slide using 26723-1-AP (ATP8 antibody) at dilution of 1:100 (under 40x lens). Heat mediated antigen retrieval with Tris-EDTA buffer (pH 9.0).