

À des fins de recherche uniquement

Anticorps Polyclonal de lapin anti-CYBRD1



Numéro de catalogue: 26735-1-AP

3 Publications

Informations de base

Numéro de catalogue:

26735-1-AP

Numéro d'acquisition GenBank:

BC065290

Méthode de purification:

Purification par affinité contre l'antigène

Taille:

150ul, Concentration: 1000 µg/ml by Nanodrop and 633 µg/ml by Bradford method using BSA as the standard;

Identification du gène (NCBI):

79901

Dilutions recommandées:

WB 1:500-1:3000
IHC 1:200-1:800

Hôte:

Lapin

Nom complet:

cytochrome b reductase 1

MW observés:

25 kDa

Isotype:

IgG

Immunogen Catalog Number:

AG24968

Applications

Applications testées:

IHC, WB, ELISA

Demandes citées:

IHC, WB

Spécificité de l'espèce:

Humain

Espèces citées:

Humain, porc, souris

Remarque-IHC: il est suggéré de démasquer l'antigène avec un tampon de TE buffer pH 9,0; (*) A défaut, le démasquage de l'antigène peut être effectué avec un tampon citrate pH 6,0.

Contrôles positifs:

WB : cellules COLO 320,

IHC : tissu de cancer du sein humain, tissu de cancer du poumon humain

Informations générales

Publications notables

Autrice	Pubmed ID	Journal	Application
Shihui Guo	35590120	Biol Trace Elem Res	WB
Haoxuan Ding	32583831	Metallomics	WB
Hsiang-Ying Lee	33987019	PeerJ	WB, IHC

Stockage

Stockage:

Stocker à -20°C. Stable pendant un an après l'expédition.

Tampon de stockage:

PBS avec azoture de sodium à 0,02 % et glycérol à 50 % pH 7,3

L'aliquotage n'est pas nécessaire pour le stockage à -20C

*** Les 20ul contiennent 0,1% de BSA.

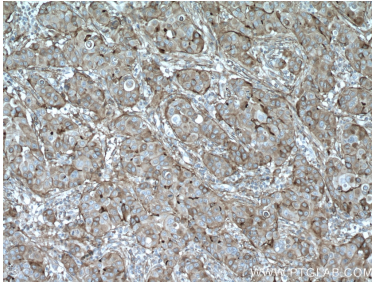
For technical support and original validation data for this product please contact:

T: 1 (888) 4PTGLAB (1-888-478-4522) (toll free in USA), or 1(312) 455-8498 (outside USA)

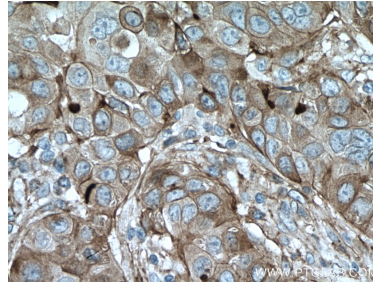
E: proteintech@ptglab.com
W: ptglab.com

This product is exclusively available under Proteintech Group brand and is not available to purchase from any other manufacturer.

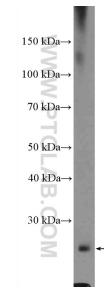
Données de validation sélectionnées



Immunohistochemical analysis of paraffin-embedded human breast cancer tissue slide using 26735-1-AP (CYBRD1 antibody) at dilution of 1:400 (under 10x lens. Heat mediated antigen retrieval with Tris-EDTA buffer (pH 9.0).



Immunohistochemical analysis of paraffin-embedded human breast cancer tissue slide using 26735-1-AP (CYBRD1 antibody) at dilution of 1:400 (under 40x lens. Heat mediated antigen retrieval with Tris-EDTA buffer (pH 9.0).



COLO 320 cells were subjected to SDS PAGE followed by western blot with 26735-1-AP (CYBRD1 Antibody) at dilution of 1:1500 incubated at room temperature for 1.5 hours.