

À des fins de recherche uniquement

Anticorps Polyclonal de lapin anti-CENPB



Numéro de catalogue: 26738-1-AP

Informations de base

Numéro de catalogue: 26738-1-AP	Numéro d'acquisition GenBank: BC053847	Méthode de purification: Purification par affinité contre l'antigène
Taille: 150ul , Concentration: 100 µg/ml by Nanodrop;	Identification du gène (NCBI): 1059	Dilutions recommandées: WB 1:500-1:1000
Hôte: Lapin	Nom complet: centromere protein B, 80kDa	
Isotype: IgG	MW calculé: 65 kDa	
Immunogen Catalog Number: AG24967	MW observés: 80 kDa	

Applications

Applications testées: WB, ELISA	Contrôles positifs: WB : cellules HEK-293, cellules HeLa, cellules HepG2, cellules NIH/3T3
Spécificité de l'espèce: Humain, souris	

Informations générales

Centromere protein B (CENPB), also known as major centromere autoantigen B, is an autoantigen protein of the cell nucleus. In mammalian centromeres CENPB plays a critical role in the organization of chromatin structure, but in the absence of CENPB some chromosomes use other redundant proteins to accomplish mitosis (PMID: 14963831). CENPB plays an important role in cell cycle regulation. CENPB is highly expressed in cancer cells helping in high rate proliferation. This antibody detects CENPB protein with a molecular weight of 80 kDa (PMID: 34547289, PMID: 29273057).

Stockage

Stockage:
Stocker à -20°C. Stable pendant un an après l'expédition.
Tampon de stockage:
PBS avec azoture de sodium à 0,02 % et glycérol à 50 % pH 7,3
L'aliquotage n'est pas nécessaire pour le stockage à -20C

*** Les 20ul contiennent 0,1% de BSA.

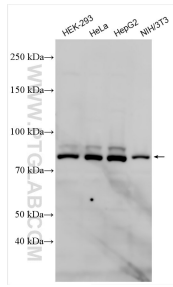
For technical support and original validation data for this product please contact:

T: 1 (888) 4PTGLAB (1-888-478-4522) (toll free in USA), or 1(312) 455-8498 (outside USA)

E: proteintech@ptglab.com
W: ptglab.com

This product is exclusively available under Proteintech Group brand and is not available to purchase from any other manufacturer.

Données de validation sélectionnées



Various lysates were subjected to SDS PAGE followed by western blot with 26738-1-AP (CENPB antibody) at dilution of 1:500 incubated at room temperature for 1.5 hours.