

À des fins de recherche uniquement

Anticorps Polyclonal de lapin anti-CXCR3



Numéro de catalogue: 26756-1-AP

12 Publications

Informations de base

Numéro de catalogue: 26756-1-AP	Numéro d'acquisition GenBank: BC034403	Méthode de purification: Purification par affinité contre l'antigène
Taille: 150ul, Concentration: 750 µg/ml by Nanodrop and 400 µg/ml by Bradford method using BSA as the standard;	Identification du gène (NCBI): 2833	Dilutions recommandées: WB 1:500-1:3000 IHC 1:50-1:500
Hôte: Lapin	Nom complet: chemokine (C-X-C motif) receptor 3	
Isotype: IgG	MW calculé: 368 aa, 41 kDa	
Immunogen Catalog Number: AG25056	MW observés: 70 kDa	

Applications

Applications testées:

IHC, WB, ELISA

Demandes citées:

IF, IHC, WB

Spécificité de l'espèce:

Humain, souris

Espèces citées:

Humain, souris

Remarque-IHC: il est suggéré de démasquer l'antigène avec un tampon de TE buffer pH 9,0; (*) A défaut, 'le démasquage de l'antigène peut être effectué avec un tampon citrate pH 6,0.

Contrôles positifs:

WB : cellules HepG2, cellules Jurkat, tissu hépatique de souris

IHC : tissu hépatique humain, tissu rénal humain

Informations générales

CXCR3 (C-X-C chemokine receptor type 3) is a G-protein-coupled seven-transmembrane domain chemokine receptor that is expressed on the surface of a number of cell types, including activated CD4+ and CD8+ T cells, NK and NK-T cells, plasmacytoid dendritic cells, and some B cells. CXCR3 is activated by three related chemokines (CXCL9, CXCL10, and CXCL11) and plays an important role in effector T-cell and NK cell trafficking. CXCR3 has three isoforms termed as CXCR3-A, CXCR3-B and CXCR3-alt with the calculated molecular mass of 41kDa, 46kDa and 29kDa respectively. The apparent molecular mass of CXCR3 detected by some scientists is 70kDa, but 45kDa by some others. (PMID: 16847335, 15150261, 22885102, 19151743)

Publications notables

Autrice	Pubmed ID	Journal	Application
Yuejiao Xin	36078141	Cells	WB, IHC
Heng Li	30883697	Br J Pharmacol	IF
Wei-Chih Lien	36684074	Bioeng Transl Med	WB

Stockage

Stockage:

Stocker à -20°C. Stable pendant un an après l'expédition.

Tampon de stockage:

PBS avec azoture de sodium à 0,02 % et glycérol à 50 % pH 7,3

L'aliquotage n'est pas nécessaire pour le stockage à -20C

*** Les 20ul contiennent 0,1% de BSA.

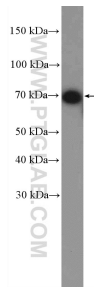
For technical support and original validation data for this product please contact:

T: 1 (888) 4PTGLAB (1-888-478-4522) (toll free in USA), or 1(312) 455-8498 (outside USA)

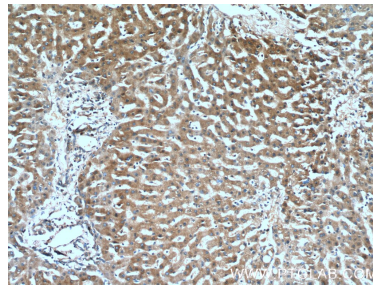
E: proteintech@ptglab.com
W: ptglab.com

This product is exclusively available under Proteintech Group brand and is not available to purchase from any other manufacturer.

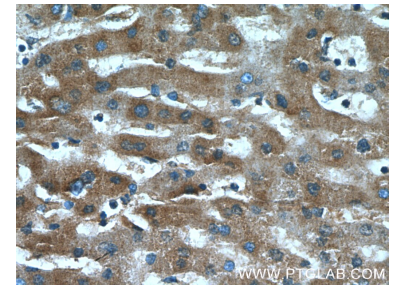
Données de validation sélectionnées



HepG2 cells were subjected to SDS PAGE followed by western blot with 26756-1-AP (CXCR3 Antibody) at dilution of 1:1500 incubated at room temperature for 1.5 hours.



Immunohistochemical analysis of paraffin-embedded human liver tissue slide using 26756-1-AP (CXCR3 Antibody) at dilution of 1:200 (under 10x lens).



Immunohistochemical analysis of paraffin-embedded human liver tissue slide using 26756-1-AP (CXCR3 Antibody) at dilution of 1:200 (under 40x lens).