

À des fins de recherche uniquement

# Anticorps Polyclonal de lapin anti-mCherry



Numéro de catalogue: 26765-1-AP

51 Publications

## Informations de base

Numéro de catalogue:

26765-1-AP

Taille:

150ul, Concentration: 700 µg/ml by Nanodrop;

Hôte:

Lapin

Isotype:

IgG

Immunogen Catalog Number:

AG25320

Numéro d'acquisition GenBank:

Identification du gène (NCBI):

Nom complet:

MW calculé

27 kDa

Méthode de purification:

Purification par affinité contre l'antigène

Dilutions recommandées:

WB 1:1000-1:4000

IF 1:400-1:1600

## Applications

Applications testées:

IF, WB, ELISA

Demandes citées:

CoIP, IF, IHC, IP, WB

Spécificité de l'espèce:

Protéine recombinante

Espèces citées:

Humain, levure, plante, poisson-zèbre, souris

Contrôles positifs:

WB : cellules HEK-293 transfectées,

IF : cellules HEK-293 transfectées,

## Informations générales

mCherry is a fluorophore (a fluorescent protein) used in biotechnology as a tracer to follow the flow of fluids, as a marker when tagged to molecules and cell components. mCherry and the majority of red fluorescent proteins derive from a protein isolated from *Discosoma* sp. mCherry is a monomeric fluorescent construct with peak absorption/emission at 587 nm and 610 nm, respectively.

## Publications notables

Autrice	Pubmed ID	Journal	Application
Rong Zhou	36117989	iScience	IF
Xiaodong Wang	34890460	Plant Physiol	IF, CoIP
Xiaoqiang Zhu	36314411	Adv Mater	WB

## Stockage

Stockage:

Stocker à -20°C. Stable pendant un an après l'expédition.

Tampon de stockage:

PBS avec azoture de sodium à 0,02 % et glycérol à 50 % pH 7,3

L'aliquotage n'est pas nécessaire pour le stockage à -20C

\*\*\* Les 20ul contiennent 0,1% de BSA.

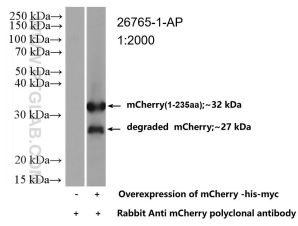
For technical support and original validation data for this product please contact:

T: 1 (888) 4PTGLAB (1-888-478-4522) (toll free in USA), or 1(312) 455-8498 (outside USA)

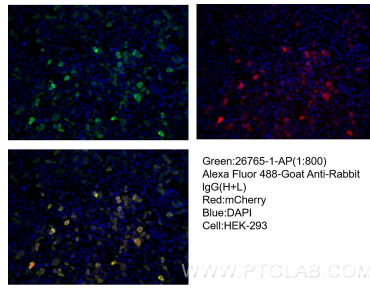
E: [proteintech@ptglab.com](mailto:proteintech@ptglab.com)  
W: [ptglab.com](http://ptglab.com)

This product is exclusively available under Proteintech Group brand and is not available to purchase from any other manufacturer.

## Données de validation sélectionnées



WB result of mCherry antibody (26765-1-AP; 1:2000; room temperature for 1.5 hours) with negative control and mCherry overexpressed Transfected HEK-293 cells.



Immunofluorescent analysis of (-20°C Ethanol) fixed Transfected HEK-293 cells using mCherry antibody (26765-1-AP) at dilution of 1:800 and CoraLite® 488-Conjugated AffiniPure Goat Anti-Rabbit IgG(H+L).