

À des fins de recherche uniquement

Anticorps Polyclonal de lapin anti-FCHO1



Numéro de catalogue: 26767-1-AP

Informations de base

Numéro de catalogue: 26767-1-AP	Numéro d'acquisition GenBank: BC028021	Méthode de purification: Purification par affinité contre l'antigène
Taille: 150ul, Concentration: 850 µg/ml by Nanodrop and 433 µg/ml by Bradford method using BSA as the standard;	Identification du gène (NCBI): 23149	Dilutions recommandées: WB 1:1000-1:4000 IHC 1:50-1:500
Hôte: Lapin	Nom complet: FCH domain only 1	
Isotype: IgG	MW calculé: 97 kDa	
Immunogen Catalog Number: AG25291	MW observés: 110 kDa	

Applications

Applications testées: IHC, WB, ELISA	Contrôles positifs: WB : cellules Raji, IHC : tissu d'amygdalite humain,
Spécificité de l'espèce: Humain	
Remarque-IHC: il est suggéré de démasquer l'antigène avec un tampon de TE buffer pH 9,0; (*) À défaut, le démasquage de l'antigène peut être effectué avec un tampon citrate pH 6,0.	

Informations générales

FCHO1 is composed of 889 amino acid residues and contains an N-terminal FES-CIP4 homology (FCH) domain and an evolutionarily conserved C-terminal FCHO homology (FOH) domain. FCHO1 functions in an early step of clathrin-mediated endocytosis. FCHO1 is required for plasma membrane clathrin-coated vesicle (CCV) budding and marked sites of CCV formation (PMID: 20448150).

Stockage

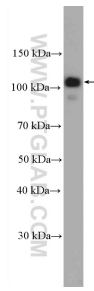
Stockage:
Stocker à -20°C. Stable pendant un an après l'expédition.
Tampon de stockage:
PBS avec azoture de sodium à 0,02 % et glycérol à 50 % pH 7,3
L'aliquotage n'est pas nécessaire pour le stockage à -20C

*** Les 20ul contiennent 0,1% de BSA.

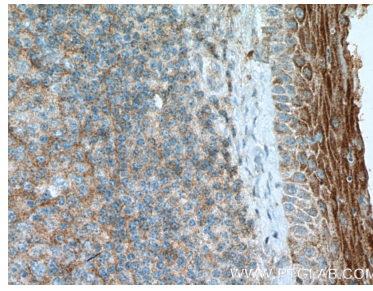
For technical support and original validation data for this product please contact:
T: 1 (888) 4PTGLAB (1-888-478-4522) (toll free in USA), or 1(312) 455-8498 (outside USA)
E: proteintech@ptglab.com
W: ptglab.com

This product is exclusively available under Proteintech Group brand and is not available to purchase from any other manufacturer.

Données de validation sélectionnées



Raji cells were subjected to SDS PAGE followed by western blot with 26767-1-AP (FCHO 1 Antibody) at dilution of 1:2000 incubated at room temperature for 1.5 hours.



Immunohistochemical analysis of paraffin-embedded human tonsillitis tissue slide using 26767-1-AP (FCHO 1 Antibody) at dilution of 1:200 (under 40x lens). Heat mediated antigen retrieval with Tris-EDTA buffer (pH 9.0).