

À des fins de recherche uniquement

Anticorps Polyclonal de lapin anti-IL-24



Numéro de catalogue: 26772-1-AP

2 Publications

Informations de base

Numéro de catalogue:

26772-1-AP

Taille:

150ul, Concentration: 333 µg/ml by Bradford method using BSA as the standard;

Hôte:

Lapin

Isotype:

IgG

Immunogen Catalog Number:

AG25071

Numéro d'acquisition GenBank:

BC009681

Identification du gène (NCBI):

11009

Nom complet:

interleukin 24

MW calculé

207 aa, 24 kDa

Méthode de purification:

Purification par affinité contre l'antigène

Dilutions recommandées:

WB 1:500-1:1000

IHC 1:50-1:500

Applications

Applications testées:

IHC, WB, ELISA

Demandes citées:

IF, IHC, WB

Spécificité de l'espèce:

Humain, souris

Espèces citées:

Humain, souris

Remarque-IHC: il est suggéré de démasquer l'antigène avec un tampon de TE buffer pH 9,0; (*) A défaut, 'le démasquage de l'antigène peut être 'effectué avec un tampon citrate pH 6,0.

Contrôles positifs:

WB : tissu splénique de souris, tissus spléniques de souris

IHC : tissu de côlon humain, tissu de mélanome malin humain

Informations générales

IL24, also named as MDA-7, MDA7 or ST16, belongs to the IL-10 family. It has antiproliferative properties on melanoma cells and may contribute to terminal cell differentiation. The induction of IL24 by oncogenes may support tumor growth at the early stages of cancer. The observed molecular weight of IL24 is reported between 25 and 35 kDa, a value higher than the deduced molecular weight of 23 kDa. This difference is likely due to post-translational modifications, such as glycosylation of the endogenously produced molecule.

Publications notables

Autrice	Pubmed ID	Journal	Application
Lu Zhang	28942243	Neoplasia	WB
Jia Li	34114949	Elife	IHC, IF

Stockage

Stockage:

Stocker à -20°C. Stable pendant un an après l'expédition.

Tampon de stockage:

PBS avec azoture de sodium à 0,02 % et glycérol à 50 % pH 7,3

L'aliquotage n'est pas nécessaire pour le stockage à -20C

*** Les 20ul contiennent 0,1% de BSA.

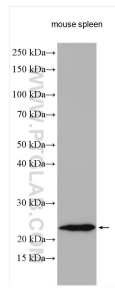
For technical support and original validation data for this product please contact:

T: 1 (888) 4PTGLAB (1-888-478-4522) (toll free in USA), or 1(312) 455-8498 (outside USA)

E: proteintech@ptglab.com
W: ptglab.com

This product is exclusively available under Proteintech Group brand and is not available to purchase from any other manufacturer.

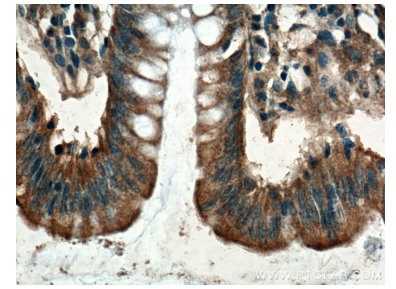
Données de validation sélectionnées



Mouse spleen tissues were subjected to SDS PAGE followed by western blot with 26772-1-AP (IL-24 antibody) at dilution of 1:600 incubated at room temperature for 1.5 hours.



Immunohistochemical analysis of paraffin-embedded human colon tissue slide using 26772-1-AP (IL24 Antibody) at dilution of 1:200 (under 10x lens).



Immunohistochemical analysis of paraffin-embedded human colon tissue slide using 26772-1-AP (IL24 Antibody) at dilution of 1:200 (under 40x lens).