

À des fins de recherche uniquement

Anticorps Polyclonal de lapin anti-TMBIM6



Numéro de catalogue: 26782-1-AP

4 Publications

Informations de base

Numéro de catalogue:

26782-1-AP

Taille:

150ul, Concentration: 800 µg/ml by Nanodrop and 467 µg/ml by Bradford method using BSA as the standard;

Hôte:

Lapin

Isotype:

IgG

Immunogen Catalog Number:

AG24780

Numéro d'acquisition GenBank:

BC000916

Identification du gène (NCBI):

7009

Nom complet:

transmembrane BAX inhibitor motif containing 6

MW calculé

27 kDa

MW observés:

27 kDa

Méthode de purification:

Purification par affinité contre l'antigène

Dilutions recommandées:

WB 1:500-1:2000

IP 0.5-4.0 ug for IP and 1:500-1:1000 for WB

IHC 1:50-1:500

Applications

Applications testées:

IHC, IP, WB, ELISA

Demandes citées:

IF, IHC, WB

Spécificité de l'espèce:

Humain, souris

Espèces citées:

Humain, souris

Remarque-IHC: il est suggéré de démasquer l'antigène avec un tampon de TE buffer pH 9,0; (*) A défaut, le démasquage de l'antigène peut être effectué avec un tampon citrate pH 6,0.

Contrôles positifs:

WB : tissu hépatique de souris,

IP : tissu testiculaire de souris,

IHC : tissu testiculaire humain,

Informations générales

Publications notables

Autrice	Pubmed ID	Journal	Application
Lina Wu	32691413	J Cell Physiol	WB
Huidi Xie	35857174	Mol Biol Rep	WB, IHC, IF
Yangyang Chen	36747144	Mol Med	WB, IHC

Stockage

Stockage:

Stocker à -20°C. Stable pendant un an après l'expédition.

Tampon de stockage:

PBS avec azoture de sodium à 0,02 % et glycérol à 50 % pH 7,3

L'aliquotage n'est pas nécessaire pour le stockage à -20C

*** Les 20ul contiennent 0,1% de BSA.

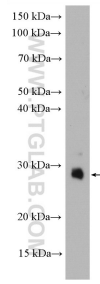
For technical support and original validation data for this product please contact:

T: 1 (888) 4PTGLAB (1-888-478-4522) (toll free in USA), or 1(312) 455-8498 (outside USA)

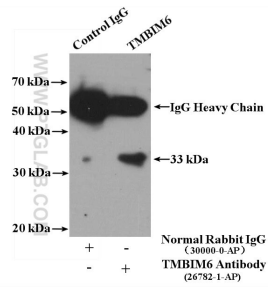
E: proteintech@ptglab.com
W: ptglab.com

This product is exclusively available under Proteintech Group brand and is not available to purchase from any other manufacturer.

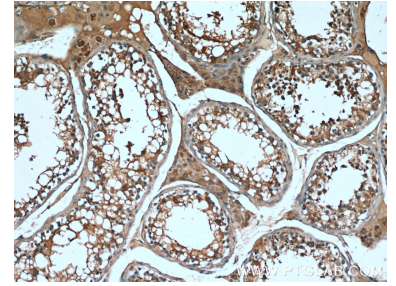
Données de validation sélectionnées



mouse liver tissue were subjected to SDS PAGE followed by western blot with 26782-1-AP (TM6IM6 antibody) at dilution of 1:1000 incubated at room temperature for 1.5 hours.



IP Result of anti-TM6IM6 (IP:26782-1-AP, 4ug; Detection:26782-1-AP 1:700) with mouse testis tissue lysate 3000ug.



Immunohistochemical analysis of paraffin-embedded human testis tissue slide using 26782-1-AP (TM6IM6 Antibody) at dilution of 1:200 (under 10x lens).