

À des fins de recherche uniquement

Anticorps Polyclonal de lapin anti-GCGR



Numéro de catalogue: 26784-1-AP

5 Publications

Informations de base

Numéro de catalogue:

26784-1-AP

Taille:

150ul, Concentration: 450 µg/ml by Nanodrop and 367 µg/ml by Bradford method using BSA as the standard;

Hôte:

Lapin

Isotype:

IgG

Immunogen Catalog Number:

AG24861

Numéro d'acquisition GenBank:

BC104854

Identification du gène (NCBI):

2642

Nom complet:

glucagon receptor

MW calculé

477 aa, 54 kDa

MW observés:

62 kDa

Méthode de purification:

Purification par affinité contre l'antigène

Dilutions recommandées:

WB 1:500-1:2000

IHC 1:50-1:500

Applications

Applications testées:

IHC, WB, ELISA

Demandes citées:

IF, IHC, WB

Spécificité de l'espèce:

Humain, souris

Espèces citées:

souris

Remarque-IHC: il est suggéré de démasquer l'antigène avec un tampon de TE buffer pH 9,0; (*) A défaut, 'le démasquage de l'antigène peut être effectué avec un tampon citrate pH 6,0.

Contrôles positifs:

WB : tissu hépatique de souris, tissu cardiaque de souris

IHC : tissu hépatique humain, tissu de muscle squelettique humain

Informations générales

Glucagon receptor (GCGR) is a secretin-like (class B) family of G-protein coupled receptors (GPCRs). It plays an important role in elevating the glucose concentration in blood and has thus become one of the promising therapeutic targets for treatment of type 2 diabetes mellitus (PMID: 26236379). GCGR is a 62-kDa glycoprotein that contains at least four N-linked oligosaccharide chains (PMID: 2174441; 15245877). Defects in the gene of GCGR are a cause of non-insulin-dependent diabetes mellitus (NIDDM).

Publications notables

Autrice	Pubmed ID	Journal	Application
Kangli Wang	36383639	Am J Physiol Endocrinol Metab	WB, IF
Xiaona Cui	35789836	iScience	WB, IF
Jing Xu	31306684	Toxicology	WB

Stockage

Stockage:

Stocker à -20°C. Stable pendant un an après l'expédition.

Tampon de stockage:

PBS avec azoture de sodium à 0,02 % et glycérol à 50 % pH 7,3

L'aliquotage n'est pas nécessaire pour le stockage à -20C

*** Les 20ul contiennent 0,1% de BSA.

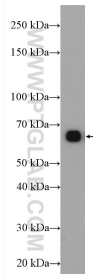
For technical support and original validation data for this product please contact:

T: 1 (888) 4PTGLAB (1-888-478-4522) (toll free in USA), or 1(312) 455-8498 (outside USA)

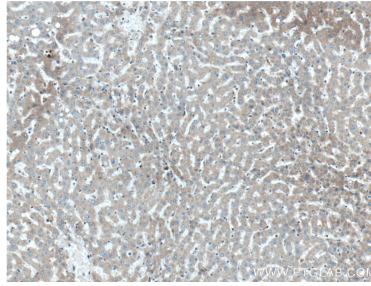
E: proteintech@ptglab.com
W: ptglab.com

This product is exclusively available under Proteintech Group brand and is not available to purchase from any other manufacturer.

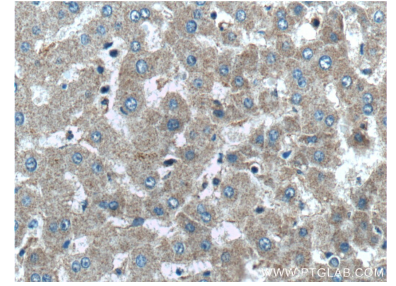
Données de validation sélectionnées



mouse liver tissue were subjected to SDS PAGE followed by western blot with 26784-1-AP (GCGR antibody) at dilution of 1:1000 incubated at room temperature for 1.5 hours.



Immunohistochemical analysis of paraffin-embedded human liver tissue slide using 26784-1-AP (GCGR antibody) at dilution of 1:200 (under 10x lens).



Immunohistochemical analysis of paraffin-embedded human liver tissue slide using 26784-1-AP (GCGR antibody) at dilution of 1:200 (under 40x lens).