

À des fins de recherche uniquement

# Anticorps Polyclonal de lapin anti-GRLF1



Numéro de catalogue: 26789-1-AP

Phare

3 Publications

## Informations de base

Numéro de catalogue:

26789-1-AP

Numéro d'acquisition GenBank:

BC150257

Méthode de purification:

Purification par affinité contre l'antigène

Taille:

150ul, Concentration: 1000 µg/ml by Nanodrop and 600 µg/ml by Bradford method using BSA as the standard;

Identification du gène (NCBI):

2909

Dilutions recommandées:

WB 1:2000-1:12000  
IHC 1:50-1:500

Hôte:

Lapin

Nom complet:

glucocorticoid receptor DNA binding factor 1

MW observés:

172 kDa

Isotype:

IgG

Immunogen Catalog Number:

AG25353

## Applications

Applications testées:

IHC, WB, ELISA

Demandes citées:

IF, WB

Spécificité de l'espèce:

Humain

Espèces citées:

Humain, souris

**Remarque-IHC: il est suggéré de démasquer l'antigène avec un tampon de TE buffer pH 9,0; (\*) A défaut, 'le démasquage de l'antigène peut être 'effectué avec un tampon citrate pH 6,0.**

Contrôles positifs:

WB : cellules A549, cellules HeLa

IHC : tissu de côlon humain, tissu cérébral humain

## Informations générales

GRLF1 is also named as ARHGAP35, p190ARHOGAP, KIAA1722, P190A and GRF1. GRLF1 is a kind of Rho GTPase-activating protein, and it binds several acidic phospholipids which inhibits the Rho GAP activity to promote the Rac GAP activity (PMID:19673492). This binding is inhibited by phosphorylation by PRKCA (PMID:19673492). GRLF1 is Involved in cell differentiation as well as cell adhesion and migration. And it plays an important role in retinal tissue morphogenesis, neural tube fusion, midline fusion of the cerebral hemispheres and mammary gland branching morphogenesis.

## Publications notables

Autrice	Pubmed ID	Journal	Application
Daici Chen	31332286	Oncogene	WB,IF
Zhixiong Liu	35143418	J Clin Invest	WB
Xuemeng Shi	33928090	Front Cell Dev Biol	WB

## Stockage

Stockage:

Stocker à -20°C. Stable pendant un an après l'expédition.

Tampon de stockage:

PBS avec azoture de sodium à 0,02 % et glycérol à 50 % pH 7,3

L'aliquotage n'est pas nécessaire pour le stockage à -20C

\*\*\* Les 20ul contiennent 0,1% de BSA.

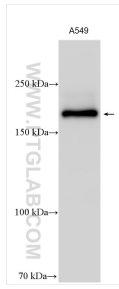
For technical support and original validation data for this product please contact:

T: 1 (888) 4PTGLAB (1-888-478-4522) (toll free in USA), or 1(312) 455-8498 (outside USA)

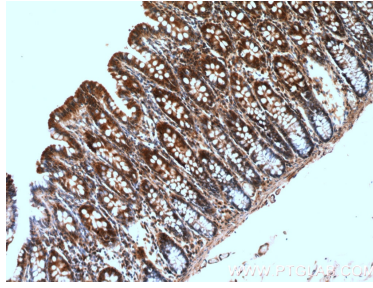
E: proteintech@ptglab.com  
W: ptglab.com

This product is exclusively available under Proteintech Group brand and is not available to purchase from any other manufacturer.

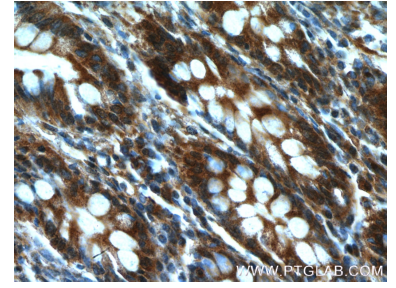
## Données de validation sélectionnées



A549 cells were subjected to SDS PAGE followed by western blot with 26789-1-AP (GRLF1 antibody) at dilution of 1:6000 incubated at room temperature for 1.5 hours.



Immunohistochemical analysis of paraffin-embedded human colon tissue slide using 26789-1-AP (GRLF1 antibody) at dilution of 1:200 (under 10x lens).



Immunohistochemical analysis of paraffin-embedded human colon tissue slide using 26789-1-AP (GRLF1 antibody) at dilution of 1:200 (under 40x lens).