

À des fins de recherche uniquement

Anticorps Polyclonal de lapin anti-SIPA1



Numéro de catalogue: 26793-1-AP

1 Publications

Informations de base

Numéro de catalogue:

26793-1-AP

Taille:

150ul , Concentration: 1000 µg/ml by Nanodrop and 567 µg/ml by Bradford method using BSA as the standard;

Hôte:

Lapin

Isotype:

IgG

Immunogen Catalog Number:

AG25383

Numéro d'acquisition GenBank:

BC010492

Identification du gène (NCBI):

6494

Nom complet:

signal-induced proliferation-associated 1

MW calculé

1042 aa, 112 kDa

MW observés:

130 kDa

Méthode de purification:

Purification par affinité contre l'antigène

Dilutions recommandées:

WB 1:1000-1:6000

IF 1:50-1:500

Applications

Applications testées:

IF, WB, ELISA

Demandes citées:

IHC, WB

Spécificité de l'espèce:

Humain

Espèces citées:

Humain

Contrôles positifs:

WB : cellules Raji, cellules HEK-293T

IF : cellules A431,

Informations générales

Publications notables

| Autrice | Pubmed ID | Journal | Application |
|-----------|-----------|--------------|-------------|
| Xintu Liu | 35303583 | Transl Oncol | WB, IHC |

Stockage

Stockage:

Stocker à -20°C. Stable pendant un an après l'expédition.

Tampon de stockage:

PBS avec azotate de sodium à 0,02 % et glycérol à 50 % pH 7,3

L'aliquotage n'est pas nécessaire pour le stockage à -20C

*** Les 20ul contiennent 0,1% de BSA.

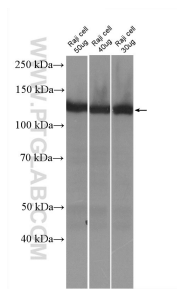
For technical support and original validation data for this product please contact:

T: 1 (888) 4PTGLAB (1-888-478-4522) (toll free in USA), or 1(312) 455-8498 (outside USA)

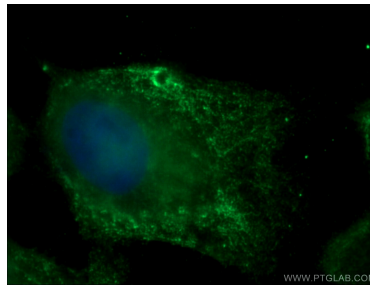
E: proteintech@ptglab.com
W: ptglab.com

This product is exclusively available under Proteintech Group brand and is not available to purchase from any other manufacturer.

Données de validation sélectionnées



Raji cells were subjected to SDS PAGE followed by western blot with 26793-1-AP (SIPA1 antibody) at dilution of 1:3000 incubated at room temperature for 1.5 hours.



Immunofluorescent analysis of (-20°C Ethanol) fixed A431 cells using 26793-1-AP (SIPA1 antibody) at dilution of 1:50 and Alexa Fluor 488-conjugated AffiniPure Goat Anti-Rabbit IgG(H+L).