

À des fins de recherche uniquement

Anticorps Polyclonal de lapin anti-LAMB3



Numéro de catalogue: 26795-1-AP

Phare

8 Publications

Informations de base

Numéro de catalogue:
26795-1-AP

Taille:
150ul, Concentration: 600 µg/ml by Nanodrop and 400 µg/ml by Bradford method using BSA as the standard;

Hôte:
Lapin

Isotype:
IgG

Immunogen Catalog Number:
AG25192

Numéro d'acquisition GenBank:
BC075838

Identification du gène (NCBI):
3914

Nom complet:
laminin, beta 3

MW calculé
1172 aa, 130 kDa

MW observés:
130 kDa

Méthode de purification:
Purification par affinité contre l'antigène

Dilutions recommandées:
WB 1:1000-1:6000

Applications

Applications testées:
WB, ELISA

Demandes citées:
IF, IHC, WB

Spécificité de l'espèce:
Humain

Espèces citées:
Humain, souris

Contrôles positifs:

WB: cellules A431,

Informations générales

Publications notables

Autrice	Pubmed ID	Journal	Application
Xiaoyu Sui	36305754	Cancer Med	WB
Caiqun Huang	33179081	Mol Med Rep	WB
Emma Plana	32605321	Int J Mol Sci	WB

Stockage

Stockage:

Stocker à -20°C. Stable pendant un an après l'expédition.

Tampon de stockage:

PBS avec azoture de sodium à 0,02 % et glycérol à 50 % pH 7,3

L'aliquotage n'est pas nécessaire pour le stockage à -20C

*** Les 20ul contiennent 0,1% de BSA.

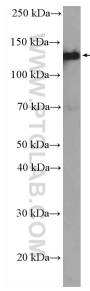
For technical support and original validation data for this product please contact:

T: 1 (888) 4PTGLAB (1-888-478-4522) (toll free in USA), or 1(312) 455-8498 (outside USA)

E: proteintech@ptglab.com
W: ptglab.com

This product is exclusively available under Proteintech Group brand and is not available to purchase from any other manufacturer.

Données de validation sélectionnées



A431 cells were subjected to SDS PAGE followed by western blot with 26795-1-AP (LAMB3 antibody) at dilution of 1:3000 incubated at room temperature for 1.5 hours.