

À des fins de recherche uniquement

# Anticorps Polyclonal de lapin anti-SLC22A7



Numéro de catalogue: 26796-1-AP

4 Publications

## Informations de base

Numéro de catalogue:

26796-1-AP

Taille:

150ul, Concentration: 600 µg/ml by Nanodrop and 367 µg/ml by Bradford method using BSA as the standard;

Hôte:

Lapin

Isotype:

IgG

Immunogen Catalog Number:

AG25217

Numéro d'acquisition GenBank:

BC033805

Identification du gène (NCBI):

10864

Nom complet:

solute carrier family 22 (organic anion transporter), member 7

MW calculé

60 kDa

MW observés:

60-70 kDa

Méthode de purification:

Purification par affinité contre l'antigène

Dilutions recommandées:

WB 1:500-1:1000

IP 0.5-4.0 ug for IP and 1:500-1:2000 for WB

IHC 1:1000-1:4000

## Applications

Applications testées:

IHC, IP, WB, ELISA

Demandes citées:

WB

Spécificité de l'espèce:

Humain, rat, souris

Espèces citées:

Humain, souris

**Remarque-IHC: il est suggéré de démasquer l'antigène avec un tampon de TE buffer pH 9,0; (\*) A défaut, le démasquage de l'antigène peut être effectué avec un tampon citrate pH 6,0.**

Contrôles positifs:

WB : tissu rénal de souris, cellules HEK-293, tissu hépatique de rat

IP : tissu hépatique de souris,

IHC : tissu hépatique humain, tissu hépatique de souris

## Informations générales

### Publications notables

Autrice	Pubmed ID	Journal	Application
Chieri Fujino	36278306	Xenobiotica	WB
Karolin Weitkunat	34064336	Nutrients	WB
Yu Wang	35190308	Drug Metab Pharmacokinet	WB

## Stockage

Stockage:

Stocker à -20°C. Stable pendant un an après l'expédition.

Tampon de stockage:

PBS avec azoture de sodium à 0,02 % et glycérol à 50 % pH 7,3

L'aliquotage n'est pas nécessaire pour le stockage à -20C

\*\*\* Les 20ul contiennent 0,1% de BSA.

For technical support and original validation data for this product please contact:

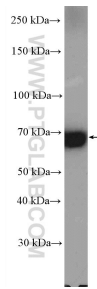
T: 1 (888) 4PTGLAB (1-888-478-4522) (toll free in USA), or 1(312) 455-8498 (outside USA)

E: proteintech@ptglab.com

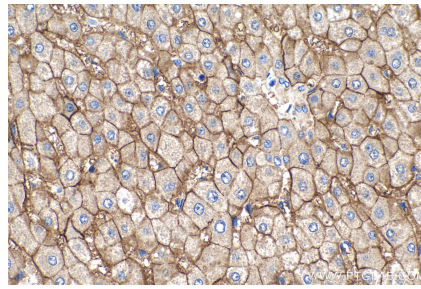
W: ptglab.com

This product is exclusively available under Proteintech Group brand and is not available to purchase from any other manufacturer.

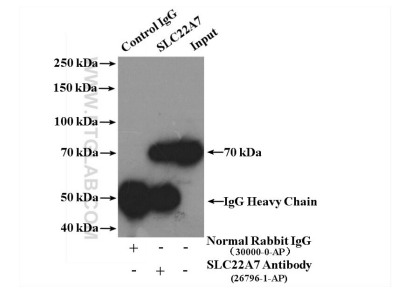
## Données de validation sélectionnées



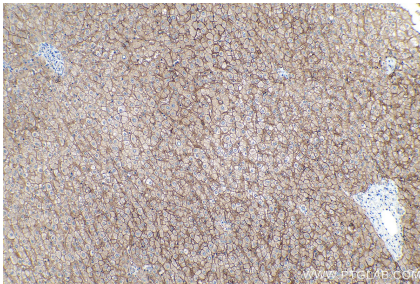
mouse kidney tissue were subjected to SDS PAGE followed by western blot with 26796-1-AP (SLC22A7 Antibody) at dilution of 1:600 incubated at room temperature for 1.5 hours.



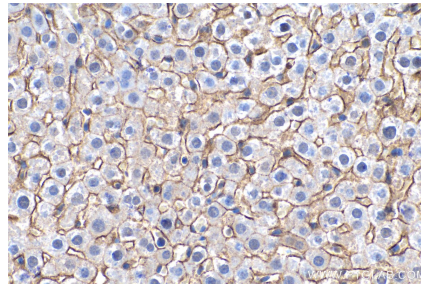
Immunohistochemical analysis of paraffin-embedded human liver tissue slide using 26796-1-AP (SLC22A7 antibody) at dilution of 1:2000 (under 40x lens). Heat mediated antigen retrieval with Tris-EDTA buffer (pH 9.0).



IP Result of anti-SLC22A7 (IP:26796-1-AP, 4ug; Detection:26796-1-AP 1:1.000) with mouse liver tissue lysate 5200ug.



Immunohistochemical analysis of paraffin-embedded human liver tissue slide using 26796-1-AP (SLC22A7 antibody) at dilution of 1:2000 (under 10x lens). Heat mediated antigen retrieval with Tris-EDTA buffer (pH 9.0).



Immunohistochemical analysis of paraffin-embedded mouse liver tissue slide using 26796-1-AP (SLC22A7 antibody) at dilution of 1:2000 (under 40x lens). Heat mediated antigen retrieval with Tris-EDTA buffer (pH 9.0).