

À des fins de recherche uniquement

Anticorps Polyclonal de lapin anti-CLCN5



Numéro de catalogue: 26812-1-AP

Informations de base

Numéro de catalogue: 26812-1-AP	Numéro d'acquisition GenBank: BC130429	Méthode de purification: Purification par protéine A
Taille: 150ul, Concentration: 500 µg/ml by Nanodrop and 400 µg/ml by Bradford method using BSA as the standard;	Identification du gène (NCBI): 1184	Dilutions recommandées: WB 1:500-1:1000 IHC 1:50-1:500
Hôte: Lapin	Nom complet: chloride channel 5	
Isotype: IgG	MW calculé 83 kDa	
Immunogen Catalog Number: AG25182	MW observés: 80-90 kDa	

Applications

Applications testées: IHC, WB, ELISA	Contrôles positifs: WB : cellules MDCK, tissu cérébral de souris IHC : tissu rénal humain,
Spécificité de l'espèce: canin, Humain, souris	
Remarque-IHC: il est suggéré de démasquer l'antigène avec un tampon de TE buffer pH 9,0; (*) À défaut, le démasquage de l'antigène peut être effectué avec un tampon citrate pH 6,0.	

Informations générales

Stockage

Stockage:
Stocker à -20°C. Stable pendant un an après l'expédition.
Tampon de stockage:
PBS avec azoture de sodium à 0,02 % et glycérol à 50 % pH 7,3
L'aliquotage n'est pas nécessaire pour le stockage à -20C

***** Les 20ul contiennent 0,1% de BSA.**

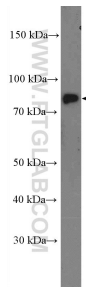
For technical support and original validation data for this product please contact:

T: 1 (888) 4PTGLAB (1-888-478-4522) (toll free in USA), or 1(312) 455-8498 (outside USA)

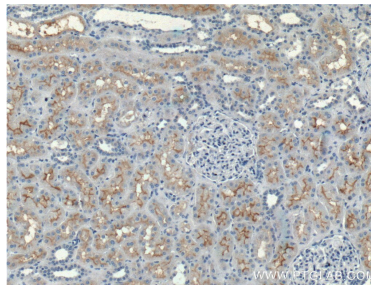
E: proteintech@ptglab.com
W: ptglab.com

This product is exclusively available under Proteintech Group brand and is not available to purchase from any other manufacturer.

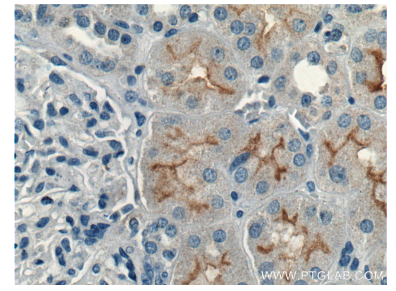
Données de validation sélectionnées



MDCK cells were subjected to SDS PAGE followed by western blot with 26812-1-AP (CLCN5 Antibody) at dilution of 1:600 incubated at room temperature for 1.5 hours.



Immunohistochemical analysis of paraffin-embedded human kidney tissue slide using 26812-1-AP (CLCN5 Antibody) at dilution of 1:200 (under 10x lens).



Immunohistochemical analysis of paraffin-embedded human kidney tissue slide using 26812-1-AP (CLCN5 Antibody) at dilution of 1:200 (under 40x lens).