

À des fins de recherche uniquement

Anticorps Polyclonal de lapin anti-CPA4



Numéro de catalogue: 26824-1-AP

1 Publications

Informations de base

Numéro de catalogue:
26824-1-AP

Taille:
150ul, Concentration: 1000 µg/ml by
Nanodrop and 533 µg/ml by Bradford
method using BSA as the standard;

Hôte:
Lapin

Isotype:
IgG

Immunogen Catalog Number:
AG25327

Numéro d'acquisition GenBank:
BC052289

Identification du gène (NCBI):

Nom complet:
carboxypeptidase A4

MW calculé
421 aa, 47 kDa

MW observés:
44 kDa, 150 kDa

Méthode de purification:
Purification par affinité contre
l'antigène

Dilutions recommandées:
WB 1:500-1:1000
IHC 1:100-1:400

Applications

Applications testées:
IHC, WB, ELISA

Demandes citées:
WB

Spécificité de l'espèce:
Humain

Espèces citées:
Humain

**Remarque-IHC: il est suggéré de démasquer
l'antigène avec un tampon de TE buffer pH
9,0; (*) À défaut, le démasquage de
l'antigène peut être effectué avec un
tampon citrate pH 6,0.**

Contrôles positifs:

WB : tissu cardiaque de souris, cellules A549, cellules
HepG2, cellules SMMC-7721, tissu rénal de souris

IHC : tissu de cancer du poumon humain,

Informations générales

Publications notables

Autrice	Pubmed ID	Journal	Application
Fernanda G Kugeratski	30723174	Sci Signal	WB

Stockage

Stockage:

Stocker à -20°C. Stable pendant un an après l'expédition.

Tampon de stockage:

PBS avec azoture de sodium à 0,02 % et glycérol à 50 % pH 7,3

L'aliquotage n'est pas nécessaire pour le stockage à -20C

*** Les 20ul contiennent 0,1% de BSA.

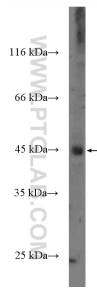
For technical support and original validation data for this product please contact:

T: 1 (888) 4PTGLAB (1-888-478-4522) (toll free
in USA), or 1(312) 455-8498 (outside USA)

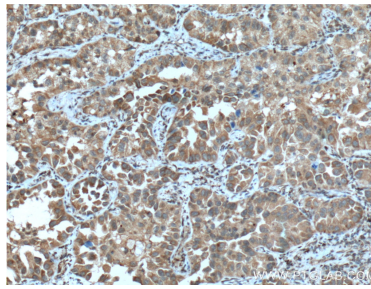
E: proteintech@ptglab.com
W: ptglab.com

This product is exclusively available under Proteintech Group brand and is not available to purchase from any other manufacturer.

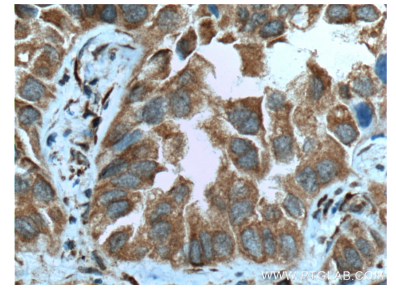
Données de validation sélectionnées



mouse heart tissue were subjected to SDS PAGE followed by western blot with 26824-1-AP (CPA4 Antibody) at dilution of 1:600 incubated at room temperature for 1.5 hours.



Immunohistochemical analysis of paraffin-embedded human lung cancer tissue slide using 26824-1-AP (CPA4 Antibody) at dilution of 1:200 (under 10x lens). Heat mediated antigen retrieval with Tris-EDTA buffer (pH 9.0).



Immunohistochemical analysis of paraffin-embedded human lung cancer tissue slide using 26824-1-AP (CPA4 Antibody) at dilution of 1:200 (under 40x lens). Heat mediated antigen retrieval with Tris-EDTA buffer (pH 9.0).