

À des fins de recherche uniquement

Anticorps Polyclonal de lapin anti-MRPS7



Numéro de catalogue: 26828-1-AP

3 Publications

Informations de base

Numéro de catalogue:

26828-1-AP

Taille:

150ul, Concentration: 650 µg/ml by Nanodrop and 400 µg/ml by Bradford method using BSA as the standard;

Hôte:

Lapin

Isotype:

IgG

Immunogen Catalog Number:

AG25325

Numéro d'acquisition GenBank:

BC000241

Identification du gène (NCBI):

51081

Nom complet:

mitochondrial ribosomal protein S7

MW calculé

28 kDa

MW observés:

27 kDa

Méthode de purification:

Purification par affinité contre l'antigène

Dilutions recommandées:

WB 1:5000-1:50000

Applications

Applications testées:

WB, ELISA

Demandes citées:

WB

Spécificité de l'espèce:

Humain

Espèces citées:

Humain

Contrôles positifs:

WB : cellules HepG2, cellules PC-3

Informations générales

Publications notables

| Autrice | Pubmed ID | Journal | Application |
|------------------------|-----------|---------------|-------------|
| Ying Wang | 34707288 | Nature | WB |
| Shabnam Bakhshalizadeh | 37148394 | Hum Genet | WB |
| Sumudu S C Amarasekera | 37133451 | Hum Mol Genet | WB |

Stockage

Stockage:

Stocker à -20°C. Stable pendant un an après l'expédition.

Tampon de stockage:

PBS avec azoture de sodium à 0,02 % et glycérol à 50 % pH 7,3

L'aliquotage n'est pas nécessaire pour le stockage à -20C

*** Les 20ul contiennent 0,1% de BSA.

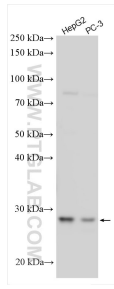
For technical support and original validation data for this product please contact:

T: 1 (888) 4PTGLAB (1-888-478-4522) (toll free in USA), or 1(312) 455-8498 (outside USA)

E: proteintech@ptglab.com
W: ptglab.com

This product is exclusively available under Proteintech Group brand and is not available to purchase from any other manufacturer.

Données de validation sélectionnées



Various lysates were subjected to SDS PAGE followed by western blot with 26828-1-AP (MRPS7 antibody) at dilution of 1:20000 incubated at room temperature for 1.5 hours.