

À des fins de recherche uniquement

Anticorps Polyclonal de lapin anti-SLC22A16



Numéro de catalogue: 26833-1-AP

Informations de base

Numéro de catalogue: 26833-1-AP	Numéro d'acquisition GenBank: BC047565	Méthode de purification: Purification par affinité contre l'antigène
Taille: 150ul , Concentration: 500 µg/ml by Nanodrop;	Identification du gène (NCBI): 85413	Dilutions recommandées: WB 1:1000-1:4000 IHC 1:50-1:500
Hôte: Lapin	Nom complet: solute carrier family 22 (organic cation/carnitine transporter), member 16	
Isotype: IgG	MW calculé 65 kDa	
Immunogen Catalog Number: AG25270	MW observés: 68 kDa	

Applications

Applications testées:

IHC, WB, ELISA

Spécificité de l'espèce:

Humain

Remarque-IHC: il est suggéré de démasquer l'antigène avec un tampon de TE buffer pH 9.0; (*) À défaut, 'le démasquage de l'antigène peut être 'effectué avec un tampon citrate pH 6,0.

Contrôles positifs:

WB : cellules MCF-7, cellules PC-3

IHC : tissu de cancer du sein humain, tissu de cancer de l'estomac humain

Informations générales

SLC22A16, also named as CT2, FLIPT2, or OCT6, belongs to the major facilitator (TC 2.A.1) superfamily and organic cation transporter (TC 2.A.1.19) family. SLC22A16 encodes an organic zwitterion transporter protein that transports carnitine and some anticancer drugs, including anthracyclines. As a carnitine transporter, SLC22A16 is involved in the regulation of fatty acid oxidation (FAO), which plays an important role also in the metabolic transformation of cancer cells. SLC22A16 expression in cancer cells is associated with increased sensitivity to the cytotoxic effects of doxorubicin. SLC22A16 has 3 isoforms with the molecular mass of 58, 61 and 65 kDa (PMID: 35761855, 35608746).

Stockage

Stockage:

Stocker à -20°C. Stable pendant un an après l'expédition.

Tampon de stockage:

PBS avec azoture de sodium à 0,02 % et glycérol à 50 % pH 7,3

L'aliquotage n'est pas nécessaire pour le stockage à -20C

*** Les 20ul contiennent 0,1% de BSA.

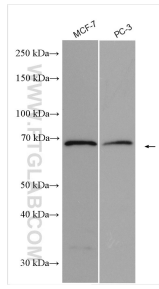
For technical support and original validation data for this product please contact:

T: 1 (888) 4PTGLAB (1-888-478-4522) (toll free in USA), or 1(312) 455-8498 (outside USA)

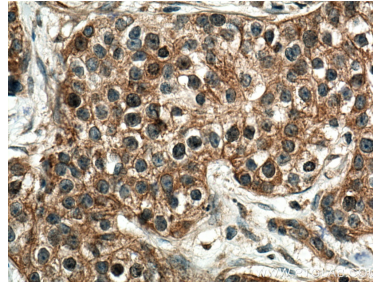
E: proteintech@ptglab.com
W: ptglab.com

This product is exclusively available under Proteintech Group brand and is not available to purchase from any other manufacturer.

Données de validation sélectionnées



Various lysates were subjected to SDS PAGE followed by western blot with 26833-1-AP (SLC22A16 antibody) at dilution of 1:2000 incubated at room temperature for 1.5 hours.



Immunohistochemical analysis of paraffin-embedded human breast cancer tissue slide using 26833-1-AP (SLC22A16 antibody) at dilution of 1:200 (under 40x lens). Heat mediated antigen retrieval with Tris-EDTA buffer (pH 9.0).