

À des fins de recherche uniquement

# Anticorps Polyclonal de lapin anti-PLB1



Numéro de catalogue: 26835-1-AP

## Informations de base

Numéro de catalogue: 26835-1-AP	Numéro d'acquisition GenBank: BC150633	Méthode de purification: Purification par affinité contre l'antigène
Taille: 150ul, Concentration: 750 µg/ml by Nanodrop and 367 µg/ml by Bradford method using BSA as the standard;	Identification du gène (NCBI): 151056	Dilutions recommandées: WB 1:500-1:2000 IHC 1:100-1:400
Hôte: Lapin	Nom complet: phospholipase B1	
Isotype: IgG	MW observés: 45 kDa	
Immunogen Catalog Number: AG25240		

## Applications

Applications testées: IHC, WB, ELISA	Contrôles positifs: WB : cellules DU 145, IHC : tissu d'hyperplasie de la prostate humain,
Spécificité de l'espèce: Humain	
<b>Remarque-IHC: il est suggéré de démasquer l'antigène avec un tampon de TE buffer pH 9,0; (*) À défaut, le démasquage de l'antigène peut être effectué avec un tampon citrate pH 6,0.</b>	

## Informations générales

### Stockage

**Stockage:**  
Stocker à -20°C. Stable pendant un an après l'expédition.  
**Tampon de stockage:**  
PBS avec azoture de sodium à 0,02 % et glycérol à 50 % pH 7,3  
L'aliquotage n'est pas nécessaire pour le stockage à -20C

**\*\*\* Les 20ul contiennent 0,1% de BSA.**

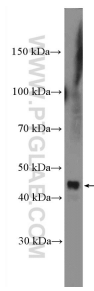
For technical support and original validation data for this product please contact:

T: 1 (888) 4PTGLAB (1-888-478-4522) (toll free in USA), or 1(312) 455-8498 (outside USA)

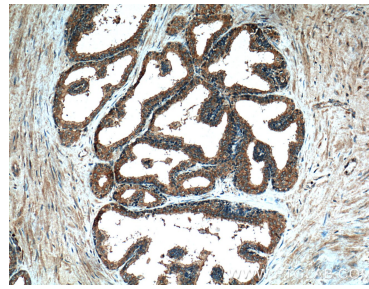
E: [proteintech@ptglab.com](mailto:proteintech@ptglab.com)  
W: [ptglab.com](http://ptglab.com)

**This product is exclusively available under Proteintech Group brand and is not available to purchase from any other manufacturer.**

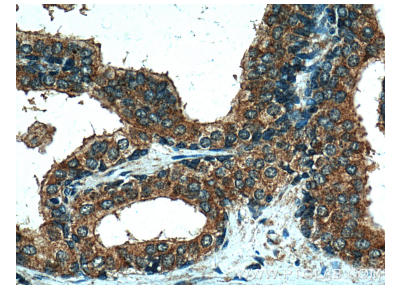
## Données de validation sélectionnées



DU 145 cells were subjected to SDS PAGE followed by western blot with 26835-1-AP (PLB1 Antibody) at dilution of 1:1000 incubated at room temperature for 1.5 hours.



Immunohistochemical analysis of paraffin-embedded human prostate hyperplasia tissue slide using 26835-1-AP (PLB1 Antibody) at dilution of 1:200 (under 10x lens).



Immunohistochemical analysis of paraffin-embedded human prostate hyperplasia tissue slide using 26835-1-AP (PLB1 Antibody) at dilution of 1:200 (under 40x lens).