

À des fins de recherche uniquement

Anticorps Polyclonal de lapin anti-FLVCR1



Numéro de catalogue: 26841-1-AP

Informations de base

Numéro de catalogue:

26841-1-AP

Taille:

150ul, Concentration: 500 µg/ml by Nanodrop and 500 µg/ml by Bradford method using BSA as the standard;

Hôte:

Lapin

Isotype:

IgG

Immunogen Catalog Number:

AG25220

Numéro d'acquisition GenBank:

BC048312

Identification du gène (NCBI):

28982

Nom complet:

feline leukemia virus subgroup C cellular receptor 1

MW calculé

60 kDa

MW observés:

60 kDa-70 kDa

Méthode de purification:

Purification par affinité contre l'antigène

Dilutions recommandées:

WB 1:500-1:1000

IP 0.5-4.0 ug for IP and 1:500-1:1000 for WB

IHC 1:50-1:500

IF 1:50-1:500

Applications

Applications testées:

IF, IHC, IP, WB, ELISA

Spécificité de l'espèce:

Humain, souris

Remarque-IHC: il est suggéré de démasquer l'antigène avec un tampon de TE buffer pH 9.0; (*) À défaut, le démasquage de l'antigène peut être effectué avec un tampon citrate pH 6.0.

Contrôles positifs:

WB: cellules Jurkat, cellules HepG2, cellules K-562, tissu placentaire humain

IP: cellules K-562,

IHC: tissu de cancer du sein humain,

IF: cellules Caco-2,

Informations générales

Stockage

Stockage:

Stocker à -20°C. Stable pendant un an après l'expédition.

Tampon de stockage:

PBS avec azoture de sodium à 0,02 % et glycérol à 50 % pH 7,3

L'aliquotage n'est pas nécessaire pour le stockage à -20C

*** Les 20ul contiennent 0,1% de BSA.

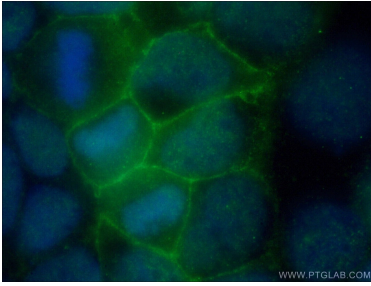
For technical support and original validation data for this product please contact:

T: 1 (888) 4PTGLAB (1-888-478-4522) (toll free in USA), or 1(312) 455-8498 (outside USA)

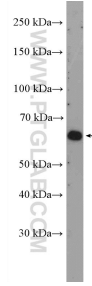
E: proteintech@ptglab.com
W: ptglab.com

This product is exclusively available under Proteintech Group brand and is not available to purchase from any other manufacturer.

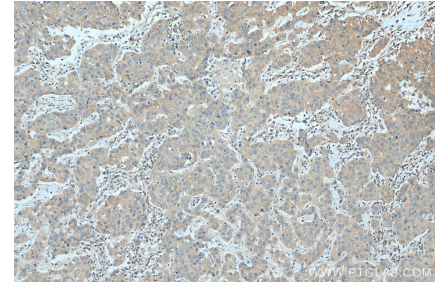
Données de validation sélectionnées



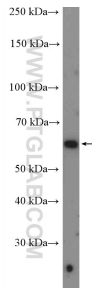
Immunofluorescent analysis of (-20°C Ethanol) fixed Caco-2 cells using 26841-1-AP (FLVCR1 antibody) at dilution of 1:50 and Alexa Fluor 488-Conjugated AffiniPure Goat Anti-Rabbit IgG(H+L).



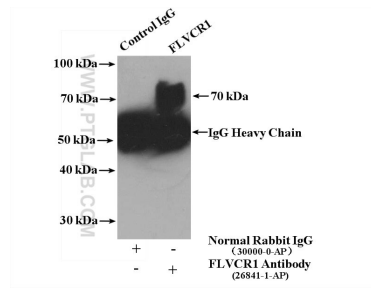
Jurkat cells were subjected to SDS PAGE followed by western blot with 26841-1-AP (FLVCR1 Antibody) at dilution of 1:600 incubated at room temperature for 1.5 hours.



Immunohistochemical analysis of paraffin-embedded human breast cancer tissue slide using 26841-1-AP (FLVCR1 antibody) at dilution of 1:200 (under 10x lens). Heat mediated antigen retrieval with Tris-EDTA buffer (pH 9.0).



human placenta tissue were subjected to SDS PAGE followed by western blot with 26841-1-AP (FLVCR1 Antibody) at dilution of 1:600 incubated at room temperature for 1.5 hours.



IP result of anti-FLVCR1 (IP:26841-1-AP, 4ug; Detection:26841-1-AP 1:500) with K-562 cells lysate 4400 ug.