

À des fins de recherche uniquement

# Anticorps Polyclonal de lapin anti-TRAF2



Numéro de catalogue: 26846-1-AP

Phare

20 Publications

## Informations de base

Numéro de catalogue:

26846-1-AP

Numéro d'acquisition GenBank:

BC032410

Méthode de purification:

Purification par affinité contre l'antigène

Taille:

150ul, Concentration: 450 µg/ml by Nanodrop and 267 µg/ml by Bradford method using BSA as the standard;

Identification du gène (NCBI):

7186

Dilutions recommandées:

WB 1:500-1:2000

IHC 1:50-1:500

IF 1:50-1:500

Hôte:

Lapin

MW calculé

56 kDa

Isotype:

IgG

MW observés:

53 kDa

Immunogen Catalog Number:

AG25387

## Applications

Applications testées:

IF, IHC, WB, ELISA

Demandes citées:

IF, IHC, IP, WB

Spécificité de l'espèce:

Humain

Espèces citées:

Humain, rat, souris

**Remarque-IHC: il est suggéré de démasquer l'antigène avec un tampon de TE buffer pH 9,0; (\*) A défaut, le démasquage de l'antigène peut être effectué avec un tampon citrate pH 6,0.**

Contrôles positifs:

WB : cellules HepG2, cellules HeLa, tissu testiculaire humain

IHC : tissu de cancer du foie humain, tissu rénal humain

IF : cellules A549, cellules HeLa, cellules HUVEC

## Informations générales

### Publications notables

Autrice	Pubmed ID	Journal	Application
Li Ma	36056472	Int Wound J	WB
Boxun Zhang	33224253	Evid Based Complement Alternat Med	WB
Yaochen Cao	35635602	Cell Biol Toxicol	WB

## Stockage

Stockage:

Stocker à -20°C. Stable pendant un an après l'expédition.

Tampon de stockage:

PBS avec azoture de sodium à 0,02 % et glycérol à 50 % pH 7,3

L'aliquotage n'est pas nécessaire pour le stockage à -20C

\*\*\* Les 20ul contiennent 0,1% de BSA.

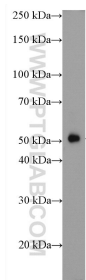
For technical support and original validation data for this product please contact:

T: 1 (888) 4PTGLAB (1-888-478-4522) (toll free in USA), or 1(312) 455-8498 (outside USA)

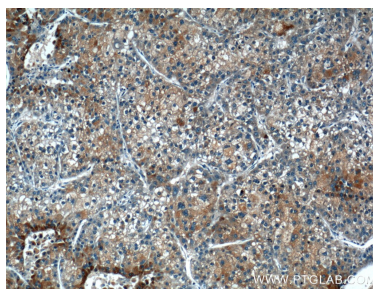
E: [proteintech@ptglab.com](mailto:proteintech@ptglab.com)  
W: [ptglab.com](http://ptglab.com)

This product is exclusively available under Proteintech Group brand and is not available to purchase from any other manufacturer.

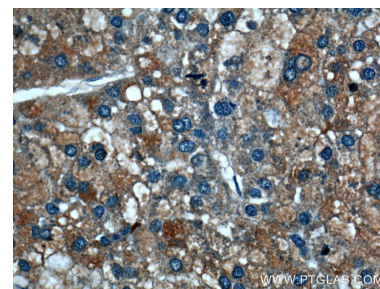
## Données de validation sélectionnées



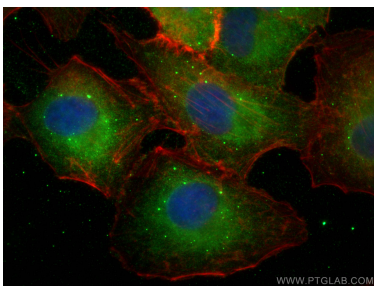
HepG2 cells were subjected to SDS PAGE followed by western blot with 26846-1-AP (TRAF2 antibody) at dilution of 1:1000 incubated at room temperature for 1.5 hours.



Immunohistochemical analysis of paraffin-embedded human liver cancer tissue slide using 26846-1-AP (TRAF2 Antibody) at dilution of 1:200 (under 10x lens).



Immunohistochemical analysis of paraffin-embedded human liver cancer tissue slide using 26846-1-AP (TRAF2 Antibody) at dilution of 1:200 (under 40x lens).



Immunofluorescent analysis of (4% PFA) fixed A549 cells using TRAF2 antibody (26846-1-AP) at dilution of 1:200 and Coralite@488-Conjugated AffiniPure Goat Anti-Rabbit IgG(H+L), CL594-Phalloidin (red).