

À des fins de recherche uniquement

# Anticorps Polyclonal de lapin anti-LTBP1



Numéro de catalogue: 26855-1-AP

Phare

2 Publications

## Informations de base

Numéro de catalogue: 26855-1-AP	Numéro d'acquisition GenBank: BC130289	Méthode de purification: Purification par affinité contre l'antigène
Taille: 150ul, Concentration: 500 µg/ml by Nanodrop;	Identification du gène (NCBI): 4052	Dilutions recommandées: WB 1:500-1:3000 IHC 1:50-1:500 IF 1:50-1:500
Hôte: Lapin	Nom complet: latent transforming growth factor beta binding protein 1	
Isotype: IgG	MW calculé 1721 aa, 187 kDa	
Immunogen Catalog Number: AG25392	MW observés: 150 kDa	

## Applications

Applications testées: IF, IHC, WB, ELISA	Contrôles positifs: WB : tissu plasmatique humain, IHC : tissu de cancer du sein humain, IF : cellules HeLa,
Demandes citées: IHC, WB	
Spécificité de l'espèce: Humain	
Espèces citées: Humain	

**Remarque-IHC: il est suggéré de démasquer l'antigène avec un tampon de TE buffer pH 9,0; (\*) À défaut, le démasquage de l'antigène peut être effectué avec un tampon citrate pH 6,0.**

## Informations générales

Latent TGFβ binding protein 1 (LTBP1) is a large extracellular protein which belongs to the family of latent TGF-beta binding proteins (LTBPs). LTBP1 is essential for TGF-beta folding, secretion, matrix localization and activation. LTBP1 has also been demonstrated to interact with a number of insoluble extracellular matrix components, such as fibrillin. We got 150-240 kDa in western blotting due to protein glycosylation of LTBP1 (PMID: 18086923, PMID: 9923648).

## Publications notables

Autrice	Pubmed ID	Journal	Application
Mingqing Cui	34608122	Cell Death Discov	WB
Rui Cai	32216815	J Transl Med	WB, IHC

## Stockage

Stockage:  
Stocker à -20°C. Stable pendant un an après l'expédition.  
Tampon de stockage:  
PBS avec azoture de sodium à 0,02 % et glycérol à 50 % pH 7,3  
L'aliquotage n'est pas nécessaire pour le stockage à -20C

\*\*\* Les 20ul contiennent 0,1% de BSA.

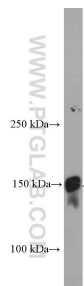
For technical support and original validation data for this product please contact:

T: 1 (888) 4PTGLAB (1-888-478-4522) (toll free in USA), or 1(312) 455-8498 (outside USA)

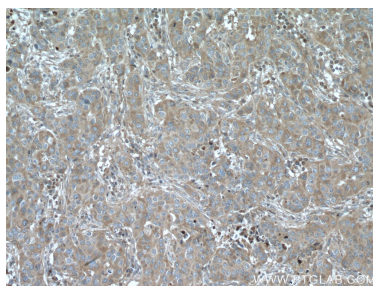
E: proteintech@ptglab.com  
W: ptglab.com

This product is exclusively available under Proteintech Group brand and is not available to purchase from any other manufacturer.

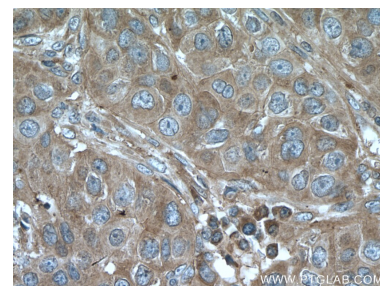
## Données de validation sélectionnées



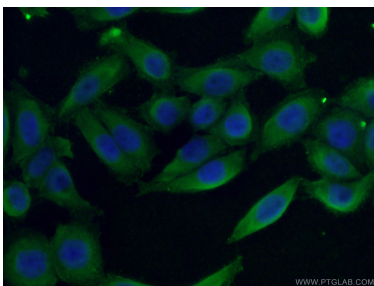
human plasma were subjected to SDS PAGE followed by western blot with 26855-1-AP (LTBP1 Antibody) at dilution of 1:1500 incubated at room temperature for 1.5 hours.



Immunohistochemical analysis of paraffin-embedded human breast cancer tissue slide using 26855-1-AP (LTBP1 antibody) at dilution of 1:200 (under 10x lens. Heat mediated antigen retrieval with Tris-EDTA buffer (pH 9.0).



Immunohistochemical analysis of paraffin-embedded human breast cancer tissue slide using 26855-1-AP (LTBP1 antibody) at dilution of 1:200 (under 40x lens. Heat mediated antigen retrieval with Tris-EDTA buffer (pH 9.0).



Immunofluorescent analysis of (4% PFA) fixed HeLa cells using 26855-1-AP (LTBP1 antibody) at dilution of 1:50 and Alexa Fluor 488-Conjugated AffiniPure Goat Anti-Rabbit IgG(H+L).