

À des fins de recherche uniquement

Anticorps Polyclonal de lapin anti-H2AFY



Numéro de catalogue: 26875-1-AP

Informations de base

Numéro de catalogue:

26875-1-AP

Taille:

150ul, Concentration: 500 µg/ml by Nanodrop;

Hôte:

Lapin

Isotype:

IgG

Immunogen Catalog Number:

AG25445

Numéro d'acquisition GenBank:

BC013331

Identification du gène (NCBI):

9555

Nom complet:

H2A histone family, member Y

MW calculé

372 aa, 40 kDa

MW observés:

40 kDa

Méthode de purification:

Purification par affinité contre l'antigène

Dilutions recommandées:

WB 1:500-1:2000

IF 1:50-1:500

Applications

Applications testées:

IF, WB, ELISA

Spécificité de l'espèce:

Humain, rat, souris

Contrôles positifs:

WB : cellules A549, cellules Caco-2, cellules HeLa, cerveau de rat, tissu cérébral de souris

IF : cellules HepG2,

Informations générales

Stockage

Stockage:

Stocker à -20°C. Stable pendant un an après l'expédition.

Tampon de stockage:

PBS avec azoture de sodium à 0,02 % et glycérol à 50 % pH 7,3

L'aliquotage n'est pas nécessaire pour le stockage à -20C

*** Les 20ul contiennent 0,1% de BSA.

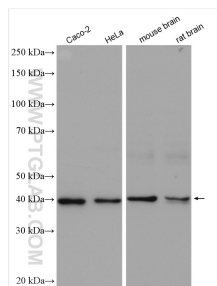
For technical support and original validation data for this product please contact:

T: 1 (888) 4PTGLAB (1-888-478-4522) (toll free in USA), or 1(312) 455-8498 (outside USA)

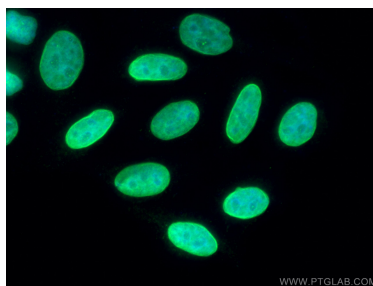
E: proteintech@ptglab.com
W: ptglab.com

This product is exclusively available under Proteintech Group brand and is not available to purchase from any other manufacturer.

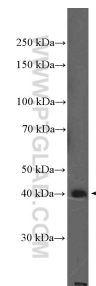
Données de validation sélectionnées



Various lysates were subjected to SDS PAGE followed by western blot with 26875-1-AP (H2AFY antibody) at dilution of 1:1500 incubated at room temperature for 1.5 hours.



Immunofluorescent analysis of (4% PFA) fixed HepG2 cells using H2AFY antibody (26875-1-AP) at dilution of 1:200 and CoraLite@488-Conjugated AffiniPure Goat Anti-Rabbit IgG(H+L).



A549 cells were subjected to SDS PAGE followed by western blot with 26875-1-AP (H2AFY Antibody) at dilution of 1:1000 incubated at room temperature for 1.5 hours.