

À des fins de recherche uniquement

Anticorps Polyclonal de lapin anti-SLC4A3



Numéro de catalogue: 26883-1-AP

1 Publications

Informations de base

Numéro de catalogue: 26883-1-AP	Numéro d'acquisition GenBank: BC146656	Méthode de purification: Purification par affinité contre l'antigène
Taille: 150ul , Concentration: 1000 µg/ml by Nanodrop;	Identification du gène (NCBI): 6508	Dilutions recommandées: WB 1:1000-1:6000
Hôte: Lapin	Nom complet: solute carrier family 4, anion exchanger, member 3	
Isotype: IgG	MW calculé: 1232 aa, 136 kDa	
Immunogen Catalog Number: AG25457	MW observés: 135-140 kDa, 104 kDa	

Applications

Applications testées: WB, ELISA	Contrôles positifs: WB : tissu cérébral de souris, tissu cardiaque de souris
Demandes citées: WB	
Spécificité de l'espèce: Humain, souris	
Espèces citées: Humain	

Informations générales

Publications notables

Autrice	Pubmed ID	Journal	Application
Eunus S Ali	35772404	Mol Cell	WB

Stockage

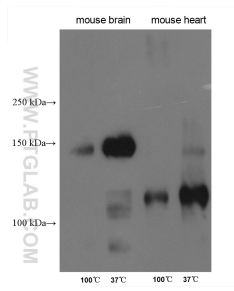
Stockage:
Stocker à -20°C. Stable pendant un an après l'expédition.
Tampon de stockage:
PBS avec azoture de sodium à 0,02 % et glycérol à 50 % pH 7,3
L'aliquotage n'est pas nécessaire pour le stockage à -20C

*** Les 20ul contiennent 0,1% de BSA.

For technical support and original validation data for this product please contact:
T: 1 (888) 4PTGLAB (1-888-478-4522) (toll free in USA), or 1(312) 455-8498 (outside USA)
E: proteintech@ptglab.com
W: ptglab.com

This product is exclusively available under Proteintech Group brand and is not available to purchase from any other manufacturer.

Données de validation sélectionnées



Various lysates were subjected to SDS PAGE followed by western blot with 26883-1-AP (SLC4A3 antibody) at dilution of 1:3000 incubated at room temperature for 1.5 hours.