

À des fins de recherche uniquement

Anticorps Polyclonal de lapin anti-CWC22



Numéro de catalogue: 26898-1-AP

1 Publications

Informations de base

Numéro de catalogue:
26898-1-AP

Taille:
150ul, Concentration: 650 µg/ml by Nanodrop and 400 µg/ml by Bradford method using BSA as the standard;

Hôte:
Lapin

Isotype:
IgG

Immunogen Catalog Number:
AG25466

Numéro d'acquisition GenBank:
BC093954

Identification du gène (NCBI):
57703

Nom complet:
CWC22 spliceosome-associated protein homolog (S. cerevisiae)

MW calculé
908 aa, 106 kDa

MW observés:
105-110 kDa

Méthode de purification:
Purification par affinité contre l'antigène

Dilutions recommandées:
WB 1:2000-1:20000

Applications

Applications testées:
WB, ELISA

Demandes citées:
WB

Spécificité de l'espèce:
Humain

Espèces citées:
Humain

Contrôles positifs:

WB : cellules A549, cellules HepG2

Informations générales

CWC22, Pre-mRNA-splicing factor CWC22 homolog, is a 908 amino acid protein, which contains 1 MI domain and 1 MIF4G domain and belongs to the CWC22 family. CWC22 is required for pre-mRNA splicing and for exon-junction complex (EJC) assembly and hinders EIF4A3 from non-specifically binding RNA and escorts it to the splicing machinery to promote EJC assembly on mature mRNAs.

Publications notables

Autrice	Pubmed ID	Journal	Application
Cole Townsend	33243851	Science	WB

Stockage

Stockage:

Stocker à -20°C. Stable pendant un an après l'expédition.

Tampon de stockage:

PBS avec azote de sodium à 0,02 % et glycérol à 50 % pH 7,3

L'aliquotage n'est pas nécessaire pour le stockage à -20°C

*** Les 20ul contiennent 0,1% de BSA.

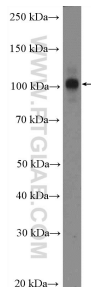
For technical support and original validation data for this product please contact:

T: 1 (888) 4PTGLAB (1-888-478-4522) (toll free in USA), or 1(312) 455-8498 (outside USA)

E: proteintech@ptglab.com
W: ptglab.com

This product is exclusively available under Proteintech Group brand and is not available to purchase from any other manufacturer.

Données de validation sélectionnées



A549 cells were subjected to SDS PAGE followed by western blot with 26898-1-AP (CWC22 Antibody) at dilution of 1:5000 incubated at room temperature for 1.5 hours.