

À des fins de recherche uniquement

Anticorps Polyclonal de lapin anti-DUSP7/PYST2



Numéro de catalogue: 26910-1-AP

4 Publications

Informations de base

Numéro de catalogue:

26910-1-AP

Taille:

150ul, Concentration: 750 µg/ml by Nanodrop and 467 µg/ml by Bradford method using BSA as the standard;

Hôte:

Lapin

Isotype:

IgG

Immunogen Catalog Number:

AG25488

Numéro d'acquisition GenBank:

BC104880

Identification du gène (NCBI):

1849

Nom complet:

dual specificity phosphatase 7

MW observés:

45-50 kDa

Méthode de purification:

Purification par affinité contre l'antigène

Dilutions recommandées:

WB 1:500-1:3000

IHC 1:50-1:500

Applications

Applications testées:

IHC, WB, ELISA

Demandes citées:

WB

Spécificité de l'espèce:

Humain, rat, souris

Espèces citées:

Humain, souris

Remarque-IHC: il est suggéré de démasquer l'antigène avec un tampon de TE buffer pH 9,0; (*) A défaut, le démasquage de l'antigène peut être effectué avec un tampon citrate pH 6,0.

Contrôles positifs:

WB : tissu cardiaque de rat, tissu cardiaque de souris, tissu rénal de souris

IHC : tissu de cancer du sein humain, tissu hépatique humain

Informations générales

Human dual-specificity phosphatase 7 (DUSP7/PYST2) is a member of a structurally homologous subfamily of MAP kinase phosphatases. DUSP7 is overexpressed in myeloid leukemia and other malignancies. It is known to bind and dephosphorylate Erk1/2, and as it, along with the other members of the DUSP family expresses high selectivity for MAP kinases. It has been suggested that it functions as a method for selectively activating/deactivating different members of that family.

Publications notables

Autrice	Pubmed ID	Journal	Application
Wan-Xin Peng	29041978	Mol Cancer	WB
Yuki Kanda	33249692	Genes Cells	WB
Yi-Ping Leng	28631302	Br J Pharmacol	WB

Stockage

Stockage:

Stocker à -20°C. Stable pendant un an après l'expédition.

Tampon de stockage:

PBS avec azoture de sodium à 0,02 % et glycérol à 50 % pH 7,3

L'aliquotage n'est pas nécessaire pour le stockage à -20°C

*** Les 20ul contiennent 0,1% de BSA.

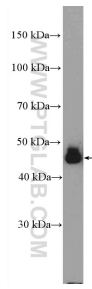
For technical support and original validation data for this product please contact:

T: 1 (888) 4PTGLAB (1-888-478-4522) (toll free in USA), or 1(312) 455-8498 (outside USA)

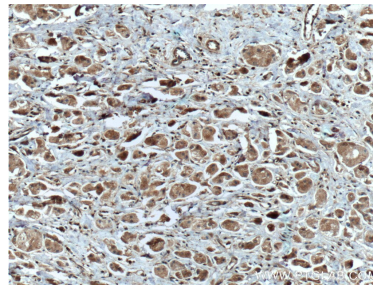
E: proteintech@ptglab.com
W: ptglab.com

This product is exclusively available under Proteintech Group brand and is not available to purchase from any other manufacturer.

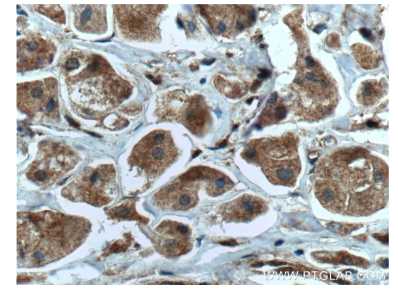
Données de validation sélectionnées



rat heart tissue were subjected to SDS PAGE followed by western blot with 26910-1-AP (DUSP7/PYST2 antibody at dilution of 1:1500 incubated at room temperature for 1.5 hours.



Immunohistochemical analysis of paraffin-embedded human breast cancer tissue slide using 26910-1-AP (DUSP7/PYST2 antibody) at dilution of 1:200 (under 10x lens. Heat mediated antigen retrieval with Tris-EDTA buffer (pH 9.0).



Immunohistochemical analysis of paraffin-embedded human breast cancer tissue slide using 26910-1-AP (DUSP7/PYST2 antibody) at dilution of 1:200 (under 40x lens. Heat mediated antigen retrieval with Tris-EDTA buffer (pH 9.0).