

À des fins de recherche uniquement

Anticorps Polyclonal de lapin anti-Claudin 2



Numéro de catalogue: 26912-1-AP

2 Publications

Informations de base

Numéro de catalogue: 26912-1-AP	Numéro d'acquisition GenBank: BC014424	Méthode de purification: Purification par affinité contre l'antigène
Taille: 150ul , Concentration: 650 µg/ml by Nanodrop;	Identification du gène (NCBI): 9075	Dilutions recommandées: WB 1:500-1:2000
Hôte: Lapin	Nom complet: claudin 2	
Isotype: IgG	MW calculé: 25 kDa	
Immunogen Catalog Number: AG25527	MW observés: 25 kDa	

Applications

Applications testées: WB, ELISA	Contrôles positifs: WB : cellules HEK-293, cellules HepG2
Demandes citées: IF, WB	
Spécificité de l'espèce: Humain	
Espèces citées: Humain, souris	

Informations générales

Claudin 2, also named as SP82, belongs to the claudin family. Claudin 2 is a tetraspan membrane protein consisting of two extracellular domains (ECL1 and ECL2), a small intracellular loop connecting the second and third transmembrane sections and short intracellular N and C terminal portions. Claudin 2 is a cation-selective channel forming TJ protein expressed in leaky epithelia. Claudin 2 is a 230 amino acid transmembrane protein, with a calculated molecular mass of 25 kDa (PMID: 31726679)

Publications notables

Autrice	Pubmed ID	Journal	Application
Mingzhe Wang	37498932	Bioconjug Chem	WB
Weifang Wang	35911120	Front Nutr	IF

Stockage

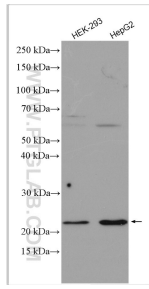
Stockage:
Stocker à -20°C. Stable pendant un an après l'expédition.
Tampon de stockage:
PBS avec azoture de sodium à 0,02 % et glycérol à 50 % pH 7,3
L'aliquotage n'est pas nécessaire pour le stockage à -20C

*** Les 20ul contiennent 0,1% de BSA.

For technical support and original validation data for this product please contact:
T: 1 (888) 4PTGLAB (1-888-478-4522) (toll free in USA), or 1(312) 455-8498 (outside USA)
E: proteintech@ptglab.com
W: ptglab.com

This product is exclusively available under Proteintech Group brand and is not available to purchase from any other manufacturer.

Données de validation sélectionnées



Various lysates were subjected to SDS PAGE followed by western blot with 26912-1-AP (Claudin 2 antibody) at dilution of 1:1000 incubated at room temperature for 1.5 hours.