

À des fins de recherche uniquement

Anticorps Polyclonal de lapin anti-Integrin Beta 1



Numéro de catalogue: 26918-1-AP

Phare

26 Publications

Informations de base

Numéro de catalogue:

26918-1-AP

Numéro d'acquisition GenBank:

BC020057

Méthode de purification:

Purification par affinité contre l'antigène

Taille:

150ul, Concentration: 750 µg/ml by Nanodrop and 433 µg/ml by Bradford method using BSA as the standard;

Identification du gène (NCBI):

3688

Dilutions recommandées:

WB 1:500-1:2000
IHC 1:50-1:500

Hôte:

Lapin

Nom complet:

integrin, beta 1 (fibronectin receptor, beta polypeptide, antigen CD29 includes MDF2, MSK12)

Isotype:

IgG

MW calculé

88 kDa

Immunogen Catalog Number:

AG25426

MW observés:

130 kDa

Applications

Applications testées:

IHC, WB, ELISA

Demandes citées:

FC, IF, IHC, WB

Spécificité de l'espèce:

Humain, rat, souris

Espèces citées:

Humain, rat, souris, Hamster

Remarque-IHC: il est suggéré de démasquer l'antigène avec un tampon de TE buffer pH 9,0; (*) A défaut, le démasquage de l'antigène peut être effectué avec un tampon citrate pH 6,0.

Contrôles positifs:

WB : tissu pulmonaire de souris, cellules HT-1080, tissu pulmonaire de rat

IHC : tissu cutané humain, tissu de cancer du poumon humain

Informations générales

Publications notables

| Autrice | Pubmed ID | Journal | Application |
|--------------|-----------|----------------|-------------|
| Qian Wang | 33015191 | J Diabetes Res | WB |
| Zhiyuan Wang | 36438503 | Theranostics | WB |
| Qingxiu Yao | 34708331 | Mol Neurobiol | IF |

Stockage

Stockage:

Stocker à -20°C. Stable pendant un an après l'expédition.

Tampon de stockage:

PBS avec azoture de sodium à 0,02 % et glycérol à 50 % pH 7,3

L'aliquotage n'est pas nécessaire pour le stockage à -20C

*** Les 20ul contiennent 0,1% de BSA.

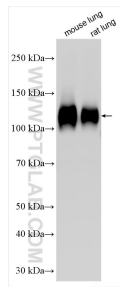
For technical support and original validation data for this product please contact:

T: 1 (888) 4PTGLAB (1-888-478-4522) (toll free in USA), or 1(312) 455-8498 (outside USA)

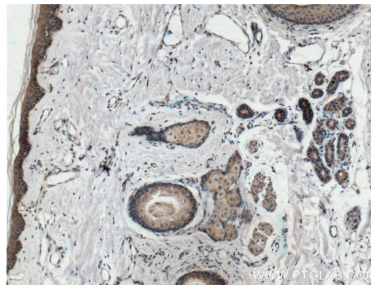
E: proteintech@ptglab.com
W: ptglab.com

This product is exclusively available under Proteintech Group brand and is not available to purchase from any other manufacturer.

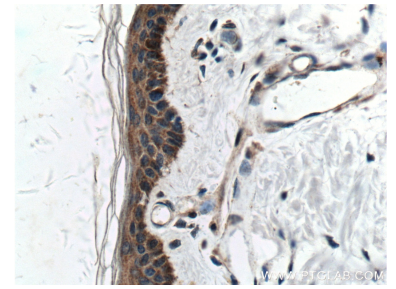
Données de validation sélectionnées



Various lysates were subjected to SDS PAGE followed by western blot with 26918-1-AP (Integrin Beta 1 antibody) at dilution of 1:1000 incubated at room temperature for 1.5 hours.



Immunohistochemical analysis of paraffin-embedded human skin tissue slide using 26918-1-AP (Integrin beta-1 Antibody) at dilution of 1:200 (under 10x lens).



Immunohistochemical analysis of paraffin-embedded human skin tissue slide using 26918-1-AP (Integrin beta-1 Antibody) at dilution of 1:200 (under 40x lens).