

À des fins de recherche uniquement

Anticorps Polyclonal de lapin anti-Connexin 43



Numéro de catalogue: 26980-1-AP

39 Publications

Informations de base

Numéro de catalogue:

26980-1-AP

Taille:

150ul, Concentration: 700 µg/ml by Nanodrop;

Hôte:

Lapin

Isotype:

IgG

Immunogen Catalog Number:

AG25533

Numéro d'acquisition GenBank:

BC026329

Identification du gène (NCBI):

2697

Nom complet:

gap junction protein, alpha 1, 43kDa

MW calculé

43 kDa

MW observés:

43-47 kDa

Méthode de purification:

Purification par affinité contre l'antigène

Dilutions recommandées:

WB 1:1000-1:8000

IP 0.5-4.0 ug for IP and 1:500-1:1000 for WB

IHC 1:50-1:500

IF 1:50-1:500

Applications

Applications testées:

IF, IHC, IP, WB, ELISA

Demandes citées:

CoIP, FC, IF, IHC, IP, WB

Spécificité de l'espèce:

Humain, souris

Espèces citées:

Humain, porc, rat, souris

Contrôles positifs:

WB : tissu cérébral de souris, tissu cardiaque de rat, tissu cardiaque de souris, tissu cérébral de rat, tissu testiculaire de souris

IP : tissu cardiaque de souris,

IHC : tissu cardiaque de souris, tissu cardiaque humain

IF : tissu cardiaque de souris, tissu cardiaque humain

Remarque-IHC: il est suggéré de démasquer l'antigène avec un tampon de TE buffer pH 9,0; (*) À défaut, le démasquage de l'antigène peut être effectué avec un tampon citrate pH 6,0.

Informations générales

Connexin-43 (Cx43, also known as gap junction alpha-1), a member of connexin family, plays essential roles in gap junction communication that facilitates direct communication among adjacent cells (PMID: 12270943). Usually, six connexin proteins oligomerize into a hemi-channel or connexon during intercellular channel formation (PMID: 12270943). Mutations of Cx43 may cause a series of diseases such as oculodentodigital dysplasia (ODDD), syndactyly 3 (SDTY3), hypoplastic left heart syndrome 1 (HLHS1) and so on (PMID: 18161618, 1472936, 1147490).

Publications notables

Autrice	Pubmed ID	Journal	Application
Kailun Zhang	34521991	Lab Invest	WB,IF
Yan Yan	36068532	Reprod Biol Endocrinol	IHC,IF
Junling Zhang	31645625	Sci Rep	WB,IHC

Stockage

Stockage:

Stocker à -20°C. Stable pendant un an après l'expédition.

Tampon de stockage:

PBS avec azote de sodium à 0,02 % et glycérol à 50 % pH 7,3

L'aliquotage n'est pas nécessaire pour le stockage à -20C

*** Les 20ul contiennent 0,1% de BSA.

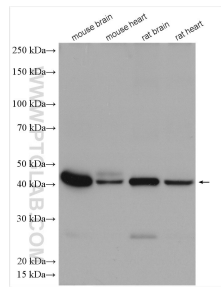
For technical support and original validation data for this product please contact:

T: 1 (888) 4PTGLAB (1-888-478-4522) (toll free in USA), or 1(312) 455-8498 (outside USA)

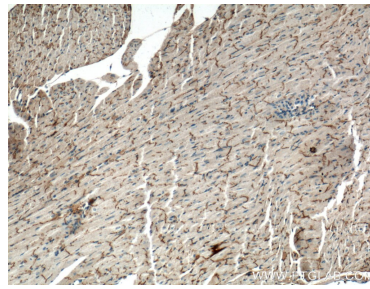
E: proteintech@ptglab.com
W: ptglab.com

This product is exclusively available under Proteintech Group brand and is not available to purchase from any other manufacturer.

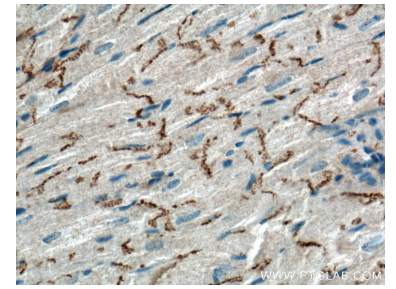
Données de validation sélectionnées



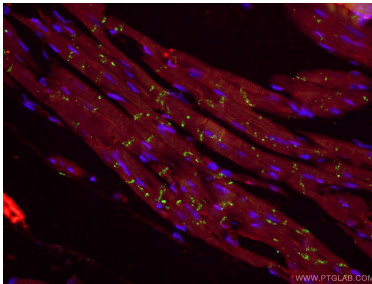
Various lysates were subjected to SDS PAGE followed by western blot with 26980-1-AP (Connexin 43 antibody) at dilution of 1:4000 incubated at room temperature for 1.5 hours.



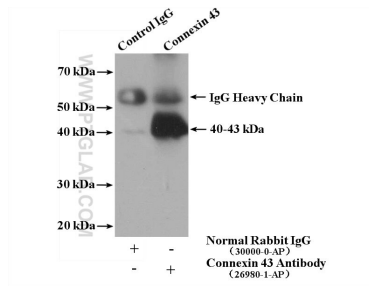
Immunohistochemical analysis of paraffin-embedded mouse heart tissue slide using 26980-1-AP (Connexin 43 Antibody) at dilution of 1:200 (under 10x lens).



Immunohistochemical analysis of paraffin-embedded mouse heart tissue slide using 26980-1-AP (Connexin 43 Antibody) at dilution of 1:200 (under 40x lens).



Immunofluorescent analysis of (4% PFA) fixed mouse heart tissue using 26980-1-AP (Connexin 43 antibody) at dilution of 1:50 and 66895-1-Ig (alpha Actinin mouse mAb) at dilution of 1:50, further stained with CoraLite488-Conjugated AffiniPure Goat Anti-Rabbit IgG(H+L) for 26980-1-AP, and CoraLite594-Conjugated AffiniPure Goat Anti-Mouse IgG(H+L) for 66895-1-Ig.



IP result of anti-Connexin 43 (IP:26980-1-AP, 4ug; Detection:26980-1-AP 1:500) with mouse heart tissue lysate 4000 ug.