

À des fins de recherche uniquement

Anticorps Polyclonal de lapin anti-RRAGC



Numéro de catalogue: 26989-1-AP

Phare

2 Publications

Informations de base

Numéro de catalogue:

26989-1-AP

Taille:

150ul, Concentration: 500 µg/ml by Nanodrop and 367 µg/ml by Bradford method using BSA as the standard;

Hôte:

Lapin

Isotype:

IgG

Immunogen Catalog Number:

AG25780

Numéro d'acquisition GenBank:

BC016668

Identification du gène (NCBI):

64121

Nom complet:

Ras-related GTP binding C

MW calculé

44 kDa

MW observés:

44 kDa

Méthode de purification:

Purification par affinité contre l'antigène

Dilutions recommandées:

WB 1:500-1:2000

Applications

Applications testées:

WB, ELISA

Demandes citées:

WB

Spécificité de l'espèce:

Humain, souris

Espèces citées:

Humain

Contrôles positifs:

WB: cellules Jurkat, cellules HEK-293T, cellules HeLa, cellules MCF-7, cellules NIH/3T3

Informations générales

Publications notables

Autrice	Pubmed ID	Journal	Application
Guokai Yan	35266843	Autophagy	WB
Margot R F Reijnders	37057673	Genet Med	WB

Stockage

Stockage:

Stocker à -20°C. Stable pendant un an après l'expédition.

Tampon de stockage:

PBS avec azoture de sodium à 0,02 % et glycérol à 50 % pH 7,3

L'aliquotage n'est pas nécessaire pour le stockage à -20°C

*** Les 20ul contiennent 0,1% de BSA.

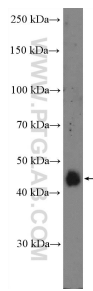
For technical support and original validation data for this product please contact:

T: 1 (888) 4PTGLAB (1-888-478-4522) (toll free in USA), or 1(312) 455-8498 (outside USA)

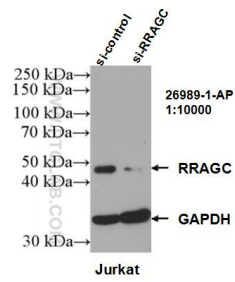
E: proteintech@ptglab.com
W: ptglab.com

This product is exclusively available under Proteintech Group brand and is not available to purchase from any other manufacturer.

Données de validation sélectionnées



Jurkat cells were subjected to SDS PAGE followed by western blot with 26989-1-AP (RRAGC Antibody) at dilution of 1:1000 incubated at room temperature for 1.5 hours.



WB result of RRAGC antibody (26989-1-AP; 1:10000; incubated at room temperature for 1.5 hours) with sh-Control and sh-RRAGC transfected Jurkat cells.