

À des fins de recherche uniquement

Anticorps Polyclonal de lapin anti-CRELD2



Numéro de catalogue: 27017-1-AP

Informations de base

Numéro de catalogue: 27017-1-AP	Numéro d'acquisition GenBank: BC050675	Méthode de purification: Purification par affinité contre l'antigène
Taille: 150ul, Concentration: 900 µg/ml by Nanodrop and 500 µg/ml by Bradford method using BSA as the standard;	Identification du gène (NCBI): 79174	Dilutions recommandées: WB 1:500-1:2000 IHC 1:50-1:500
Hôte: Lapin	Nom complet: cysteine-rich with EGF-like domains 2	
Isotype: IgG	MW calculé 44 kDa	
Immunogen Catalog Number: AG25553	MW observés: 30-45 kDa	

Applications

Applications testées:
IHC, WB, ELISA

Spécificité de l'espèce:
Humain

Remarque-IHC: il est suggéré de démasquer l'antigène avec un tampon de TE buffer pH 9.0; (*) À défaut, le démasquage de l'antigène peut être effectué avec un tampon citrate pH 6,0.

Contrôles positifs:

WB : tissu placentaire humain, cellules SH-SY5Y, cellules U2OS

IHC : tissu placentaire humain, tissu pancréatique humain

Informations générales

Stockage

Stockage:
Stocker à -20°C. Stable pendant un an après l'expédition.

Tampon de stockage:
PBS avec azoture de sodium à 0,02 % et glycérol à 50 % pH 7,3

L'aliquotage n'est pas nécessaire pour le stockage à -20C

*** Les 20ul contiennent 0,1% de BSA.

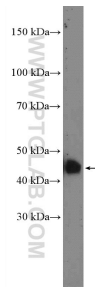
For technical support and original validation data for this product please contact:

T: 1 (888) 4PTGLAB (1-888-478-4522) (toll free in USA), or 1(312) 455-8498 (outside USA)

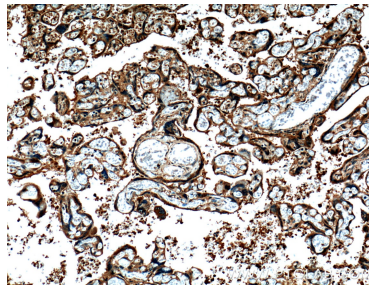
E: proteintech@ptglab.com
W: ptglab.com

This product is exclusively available under Proteintech Group brand and is not available to purchase from any other manufacturer.

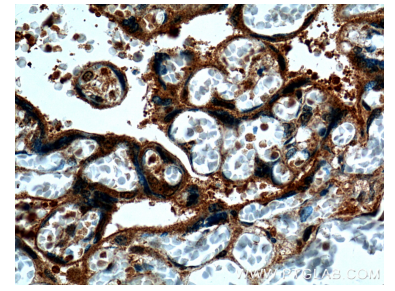
Données de validation sélectionnées



human placenta tissue were subjected to SDS PAGE followed by western blot with 27017-1-AP (CRELD2 Antibody) at dilution of 1:1000 incubated at room temperature for 1.5 hours.



Immunohistochemical analysis of paraffin-embedded human placenta tissue slide using 27017-1-AP (CRELD2 Antibody) at dilution of 1:200 (under 10x lens).



Immunohistochemical analysis of paraffin-embedded human placenta tissue slide using 27017-1-AP (CRELD2 Antibody) at dilution of 1:200 (under 40x lens).