

À des fins de recherche uniquement

Anticorps Polyclonal de lapin anti-RNF113A



Numéro de catalogue: 27018-1-AP

Phare

1 Publications

Informations de base

Numéro de catalogue:
27018-1-AP

Taille:
150ul, Concentration: 350 µg/ml by Nanodrop and 333 µg/ml by Bradford method using BSA as the standard;

Hôte:
Lapin

Isotype:
IgG

Immunogen Catalog Number:
AG25313

Numéro d'acquisition GenBank:
BC000832

Identification du gène (NCBI):
7737

Nom complet:
ring finger protein 113A

MW calculé
39 kDa

MW observés:
40-50 kDa

Méthode de purification:
Purification par affinité contre l'antigène

Dilutions recommandées:
WB 1:500-1:2000
IHC 1:50-1:500

Applications

Applications testées:
IHC, WB, ELISA

Demandes citées:
CoIP, IF, WB

Spécificité de l'espèce:
Humain

Espèces citées:
Humain

Remarque-IHC: il est suggéré de démasquer l'antigène avec un tampon de TE buffer pH 9,0; (*) À défaut, le démasquage de l'antigène peut être effectué avec un tampon citrate pH 6,0.

Contrôles positifs:

WB : cellules HCT 116, cellules HEK-293T, cellules MCF-7

IHC : tissu de cancer de la prostate humain,

Informations générales

Publications notables

Autrice	Pubmed ID	Journal	Application
Xinyu Yang	37280654	Biomark Res	WB, IF, CoIP

Stockage

Stockage:

Stocker à -20°C. Stable pendant un an après l'expédition.

Tampon de stockage:

PBS avec azoture de sodium à 0,02 % et glycérol à 50 % pH 7,3

L'aliquotage n'est pas nécessaire pour le stockage à -20C

*** Les 20ul contiennent 0,1% de BSA.

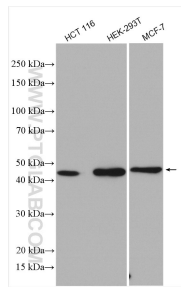
For technical support and original validation data for this product please contact:

T: 1 (888) 4PTGLAB (1-888-478-4522) (toll free in USA), or 1(312) 455-8498 (outside USA)

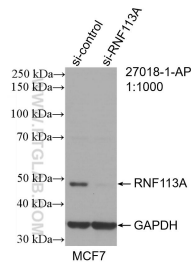
E: proteintech@ptglab.com
W: ptglab.com

This product is exclusively available under Proteintech Group brand and is not available to purchase from any other manufacturer.

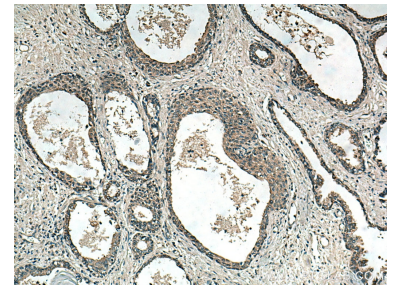
Données de validation sélectionnées



Various lysates were subjected to SDS PAGE followed by western blot with 27018-1-AP (RNF113A antibody) at dilution of 1:1000 incubated at room temperature for 1.5 hours.



WB result of RNF113A antibody (27018-1-AP; 1:1000; incubated at room temperature for 1.5 hours) with sh-Control and sh-RNF113A transfected MCF-7 cells.



Immunohistochemical analysis of paraffin-embedded human prostate cancer tissue slide using 27018-1-AP (RNF113A antibody) at dilution of 1:200 (under 10x lens). Heat mediated antigen retrieval with Tris-EDTA buffer (pH 9.0).